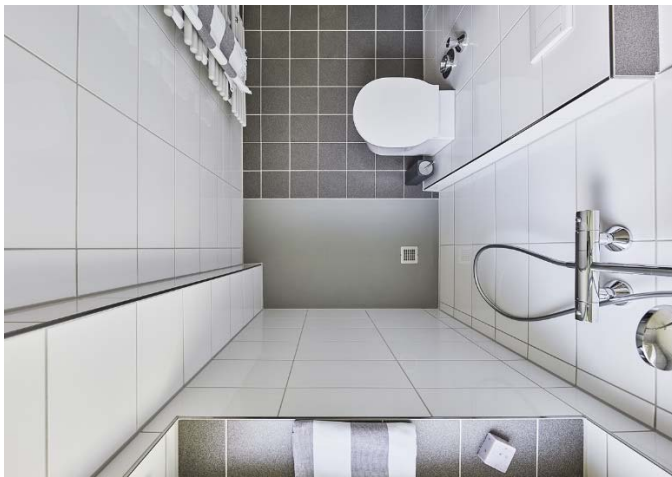


Badinnovationen für die Wohnungswirtschaft

VIVAWEST testet Produktneuheiten von Ideal Standard bei Wohnungsmodernisierung

Bis Ende 2020 möchte VIVAWEST 4.500 Wohnungen neu bauen. Zusätzlich modernisiert das Unternehmen jährlich rund 1.500 Wohnungen. Im Rahmen der Modernisierung einer 3-Zimmer-



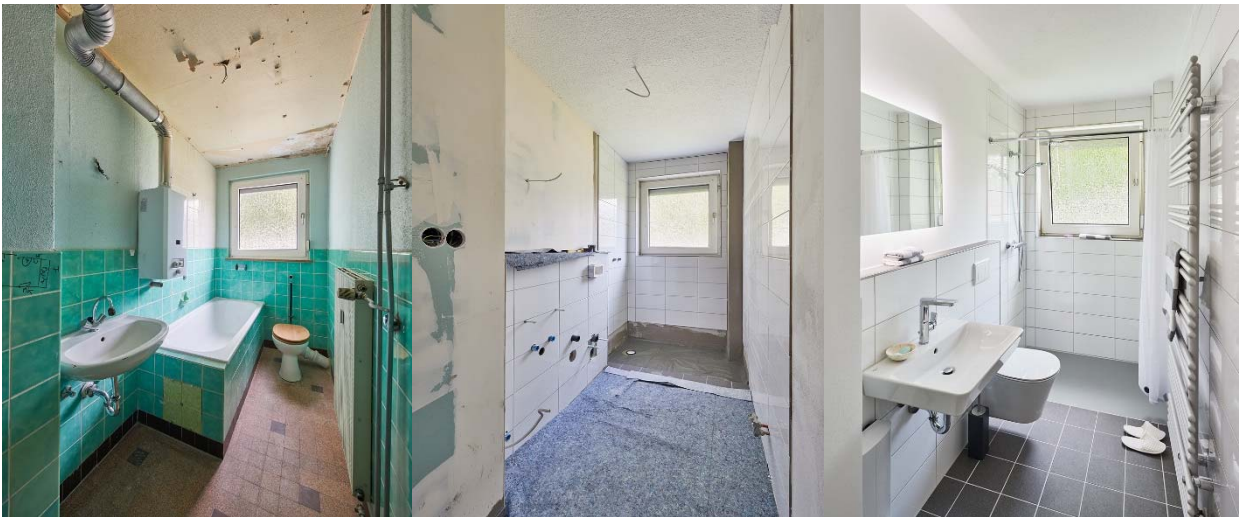
Wohnung in Recklinghausen testete VIVAWEST mit Marktneuheiten und bewährten Produkten von Ideal Standard, wie sich ein fortschrittliches Badkonzept mit bodenebener Dusche auf kompakter Fläche gestalten lässt. Zum Einsatz kamen ein AquaBlade-WC, Tesi-Armaturen, ein Connect Air-Waschtisch sowie eine UltraFlat S-Duschwanne in Kombination mit dem Idealrain-Brausesystem. Das Pilotprojekt ist ein anschauliches Beispiel dafür, wie Ideal Standard VIVAWEST in einer partnerschaftlichen Zusammenarbeit dabei unterstützt, Ausstattungsstandards zeitgemäß weiterzuentwickeln.

Nachhaltigkeit und Funktionalität von zentraler Bedeutung

Als einer der führenden Wohnungsanbieter in Nordrhein-Westfalen bietet VIVAWEST mit mehr als 120.000 Wohnungen an Rhein und Ruhr sowie im Münsterland in rund 100 Kommunen zwischen Aachen und Ahlen ca. 300.000 Menschen ein Zuhause. Um die Ausstattung von Wohnungen im Sinne der nachhaltigen Unternehmensausrichtung zu steuern, hat der Fachbereich Technische Produktentwicklung / Umwelt gemeinsam mit Kollegen aus der Technik, der Bestandsbewirtschaftung, dem Einkauf, der für Wartung verantwortlichen Fachabteilung sowie den konzern eigenen Dienstleistungsunternehmen von VIVAWEST eine Entscheidungs-Matrix für die Festlegung von Bauteilen entwickelt. Sie bildet die Grundlage für verschiedene Arbeitskreise und Entscheidungsgremien. Neben den Investitions- und Lebenszykluskosten und der ökologischen Bewertung sind unter anderem die Verfügbarkeit bei Großhändlern sowie eine nutzerfreundliche Funktionalität von Bedeutung. Wichtig ist auch, dass die Verfügbarkeit eines Produktes am Markt langfristig gewährleistet ist. Dirk Büsing, Leiter des Fachbereichs Technische Produktentwicklung/Umwelt: „Um Wirtschaftlichkeits- und Nachhaltigkeitsziele sowie Mieterinteressen in Einklang zu bringen, ist für uns wichtig, dass ein führender Hersteller wie Ideal Standard Technologien so verfügbar macht, dass sie auf dem Wohnungsmarkt wirtschaftlich tragbar sind. Darüber hinaus ist auch der stete Dialog und Austausch, wie er mit Ideal Standard stattfindet, notwendig. Er ermöglicht individuelle Lösungen für spezielle Aufgabenstellungen.“

Mehr Bewegungsfreiheit und Komfort ins Bad bringen

In ihrem Immobilienspektrum deckt VIVAWEST unterschiedliche Objekttypen ab, die von der Mietwohnung bis zum Einfamilienhaus im gehobenen Wohnungsbau reichen. Vor diesem Hintergrund verabredeten die Bereiche Neubau und Bestandstechnik mit Ideal Standard ein Pilotprojekt: Die anstehende Modernisierung einer 3-Zimmer-Wohnung mit 62 Quadratmetern in einer Recklinghäuser Wohnsiedlung wurde genutzt, um das Einsatzpotenzial von Marktneuheiten und bewährten Produkten von Ideal Standard im Kontext einer vollständigen Badausstattung zu erproben. Auf einem lang gestreckten, schmalen Zimmergrundriss sollte ein Bad realisiert werden, das eine maximale Bewegungsfreiheit ermöglicht und den allgemeinen Erwartungen von Mietern an modernen Wohnkomfort entspricht. Nicht zuletzt im Hinblick auf den steigenden Anteil älterer Mieter im Zuge des demografischen Wandels gewinnen barrierefreie, bodenebene Duschen als Grundausstattung im Bad zunehmend an Bedeutung.



Vorher-Nachher: Umbau des Badezimmers in Recklinghausen als Testprojekt

Technische Innovation und attraktives Design im Kontext

Mit UltraFlat S präsentiert Ideal Standard eine Innovation, die auch im Hinblick auf die Anpassung in schwierigen Raumsituationen Vorteile bietet. Eine Besonderheit von UltraFlat S ist, dass die Brausewanne neben den über 20 verschiedenen Standardmaßen auch individuell zugeschnitten werden kann. Dies erfolgt auf Vorbestellung ab Werk oder vor Ort auf der Baustelle. Für das Musterbad wurde die UltraFlat S-Duschwanne passgenau für einen vorhandenen Installationsschacht zugeschnitten und eingesetzt. UltraFlat S wird als Komplettsystem mit Abdichtung und Wasserablauf montiert. Vervollständigt wurde die Dusche mit dem Brausesystem Idealrain. Ein Waschtisch aus der Serie Connect Air beweist, wie sich mit dieser vielseitigen Designserie ein attraktives Bad auch auf kleinem Raum verwirklichen lässt. Die Tesi-Armatur fügt sich nicht nur mit ihrer Formensprache in das modernisierte Bad ein. Der schwenkbare Auslauf ist praktisch und erleichtert zum Beispiel das Haarewaschen oder die kleine Textilwäsche per Hand. Zudem bietet die Tesi-Serie Technologien, die wirtschaftlich und betriebssicher sind: Dazu zählen die besonders einfache



und vor allem flexible Installation mit dem EASY-Fix Befestigungskonzept, DICHT-Fix zur optimalen Abdichtung zum Mauerwerk gegen Feuchtigkeit (bei Unterputzeinbauten) und Schallschutz im Hochbau nach Geräuschklasse 1. Schallschutz ist auch eines der wesentlichen Merkmale des AquaBlade-WCs. Diese exklusiv von Ideal Standard entwickelte Technologie mindert das Spülgeräusch um 25 Prozent. Zudem bewirkt ein spezielles Design, dass die Fläche der Schüssel vollständig gespült wird. Hohe Geschwindigkeiten im Spülschlitz verhindern Ablagerungen. Dazu trägt ebenfalls bei, dass der Spülkanal auch von innen glasiert ist. Somit werden die Poren des Keramikmaterials verschlossen. Insgesamt ist AquaBlade damit besonders hygienisch und leicht zu reinigen.

Flexibilität unterstützt optimale technische Lösungen

Seit 2014 wird die Wohnungswirtschaft durch die Vorgaben der Trinkwasserverordnung zur Legionellenprüfung stärker in die Pflicht genommen. „Wir standen mit verschiedenen Armaturen-Herstellern im Dialog. Ziel war es, zur Vorbeugung gegen eine mögliche Verunreinigung des Trinkwassers mehr zu tun, als gesetzlich gefordert ist. Ideal Standard hat sich diesem Thema in besonderer Weise geöffnet und eine technische Lösung eingebracht, die relativ einfach und schnell zu realisieren war“, berichtet Dirk Büsing. Im Wesentlichen besteht die Lösung darin, dass eine spezielle Waschtischarmatur – WT-EHM Ceraplan III Grande – mit einem Laminalstrahlregler ausgestattet wurde, der auch den besonderen Hygieneanforderungen von Krankenhäusern entspricht. Diese Modifikation bewirkt, dass sich beim Ausströmen des Wassers keine Aerosole mehr bilden. Etwaige im Wasser vorhandene Legionellen oder andere Verunreinigungen werden nicht mehr aufgewirbelt. Sie fließen mit dem Wasser ab und können nicht in die Atemwege gelangen. Diese Spezialausführung wird künftig zur Standardausstattung bei VIVAWEST gehören. – Weitere Facette einer Partnerschaft, in der das Unternehmen Ideal Standard VIVAWEST bei der Entwicklung optimaler technischer Lösungen im Sanitärbereich unterstützt.

Über Ideal Standard International

Ideal Standard International ist ein weltweit führender Hersteller von hochwertigen Badlösungen für private und öffentliche Gebäude sowie für den Gesundheitsbereich. Die 9.500 Mitarbeiter des in Privatbesitz befindlichen Unternehmens mit der Zentrale in Brüssel agieren an 18 Standorten in über 60 Ländern in Europa, dem Nahen Osten und Afrika. Unter Einsatz der neuesten Technologien und in Zusammenarbeit mit Weltklasse-Designern fokussiert sich das Unternehmen auf die Entwicklung innovativer Badraumlösungen über mehrere Produktkategorien hinweg, inklusive Keramiken, Armaturen, Bade- und Brausewannen sowie Bad-Möbel und Accessoires. Die Produkte des Unternehmens werden unter starken internationalen und lokalen Marken wie Ideal Standard, Armitage Shanks (UK), Porcher (Frankreich), Ceramica Dolomite (Italien) und Vidima (Osteuropa) verkauft.

Über Ideal Standard

In Deutschland steht Ideal Standard seit 115 Jahren für höchste Qualität und Innovationskraft in den Bereichen Design, Technik und Service. Die deutsche Firmenzentrale von Ideal Standard International hat ihren Sitz in Bonn. In Wittlich an der Mosel befindet sich eines der modernsten Armaturenwerke Europas und das Trainingszentrum „Forum Bad“.

Weitere Informationen erhalten Sie unter www.idealstandard.de.

Für Fragen stehen wir Ihnen jederzeit gerne zur Verfügung:

Ideal Standard GmbH

Thomas Kreitel

Leiter Marketing Kommunikation

+ 49 (0) 228 521 252

tkreitel@idealstandard.com

Hill+Knowlton Strategies GmbH

Anny Elstermann

+ 49 (0) 30 288 758 37

anny.elstermann@hkstrategies.com