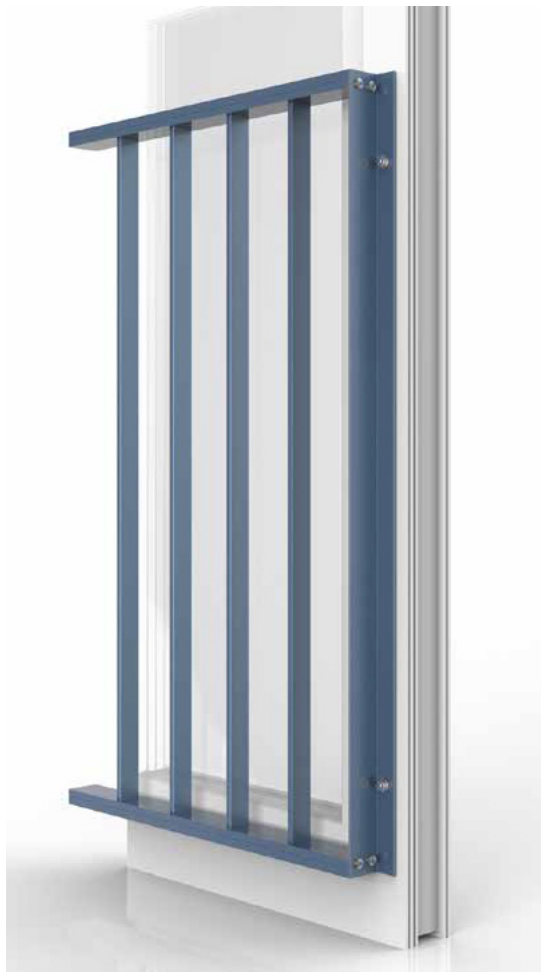


Schlank und feingliedrig: Absturzsicherung Simplum Aluminium Small



Abel Metallsysteme hat die Absturzsicherung Simplum aus Flachprofilen für bodentiefe Fenster um eine weitere Konstruktionsvariante ergänzt. Neben den Ausführungen Simplum Stahl und Simplum Aluminium Standard bietet der Thüringer Systemhersteller nun noch die Absturzsicherung **Simplum Aluminium Small** an.

Schlankes Design

Der wesentliche Unterschied zu Aluminium Standard liegt in den besonders schlanken Ober- und Untergurten. Die reduzierte Gurthöhe bei Aluminium Small beträgt 20 mm, während die Gurthöhe in der Standardausführung 30 mm bemisst. Durch die schlanke und feingliedrige Optik fügt sich Aluminium Small dezenter in die Gebäudearchitektur ein.

Linienförmig gelagerte Ausführung

Ein weiterer Unterschied liegt in der Lagerung: Statt einer punktförmigen Lagerung mit Edelstahlwinkeln wie in der Standardvariante, wird Aluminium Small mit einer beidseitig linienförmig gelagerten Ausführung auf dem Fensterrahmen oder dem Baukörper mit verschiedenen Profildübeln montiert. Vorteilhaft dabei ist, dass das entsprechende Bohrbild verschoben werden kann und die Befestigung der Anputzleiste vereinfacht wird. Dadurch lässt sich die Absturzsicherung im Gewerkeverbund leichter einbinden.

Flexibel und mit Typenstatiken

Das Brüstungsgeländer eignet sich für Anwendungsbereiche im privaten und öffentlichen Bereich und kann farblich nach Standard RAL-Tabelle dem Gebäudestil individuell angepasst werden. Simplum Aluminium Small kann auf Kunststoff-, Holz-, Holz-Alu- und Aluminiumfenstern montiert werden und verfügt durch die vorliegenden Typenstatiken über ein Höchstmaß an Sicherheit. Die zulässige Grenzabmessung für die horizontale Belastung ist bis 2.800 mm Breite möglich.

PRESSEKONTAKT