



## Enorm regelkonform!

DOYMA schließt Bedarfslücke: Mit regelkonformen Bauherrenpaketen für Entsorgungsleitungen.

*OYTEN – Im Bereich der Haus- und Netzanschlüsse werden Rohre häufig zweckentfremdet eingesetzt. Ihre Anwendung als Durchführungssysteme für Entsorgungsleitungen entspricht oftmals nicht dem Stand der Technik: Es ist daher empfehlenswert, für eine dauerhaft dichte, regelkonforme Ausführung zu sorgen. Neuerdings hat DOYMA Bauherrenpakete für Entsorgungsleitungen im Programm ...*

### Grundlagen

Im Grundsatz leiten sich Systeme zur Abdichtung von Durchdringungen mit Entsorgungsleitungen aus der **DIN 1986 – 100** ab: „Werden Leitungen durch die im Erdreich liegenden Außenwände geführt, müssen diese Durchführungsstellen dauerhaft gas- und wasserdicht verschlossen werden.“

Aus der Norm ergibt sich, dass auch Entsorgungsleitungen regelkonform abgedichtet werden müssen. Der entscheidende Benefit für den Anwender ist die dauerhaft dichte Durchführung einer Entsorgungsleitung, die vor allem gegen Druckwasser, eindringende Feuchtigkeit und Bodengase (z.B. Radon) geschützt ist.

In logischer Konsequenz zum bewährten Einsatz der Quadro-Sicura® Hauseinführungen als Bauherrenpakete zur Abdichtung der Versorgungsleitungen, erweitert DOYMA seine Bauherrenpakete um Lösungen für die Entsorgungsleitungen.

### Bauherrenpaket-Entsorgung für Gebäude ohne Keller

Das Bauherrenpaket-Entsorgung dient zur Abdichtung der Entsorgungsleitungen in noch zu erstellende Bodenplatten aus WU-Beton (Weiße Wanne). Sehr häufig sind es KG-Rohre, die ohne weitere Abdichtung in der Bodenplatte vergossen werden. Das birgt ein hohes Risiko für Leckagen.

Die HKD Bauherrenpakete-Entsorgung von DOYMA bieten eine kostengünstige Lösung. Eine dauerhaft dichte Gas- und Wassersperre kann damit im Handumdrehen erstellt werden.

Bei Gebäuden ohne Keller müssen im Allgemeinen zwei bis fünf Entsorgungsleitungen in Form von KG-Rohren DN100 durch die Bodenplatte geführt werden. Bad, Küche, Gäste-WC etc. liegen räumlich nicht direkt zusammen: Somit ergeben sich mehrere Durchdringungen.

**Abdruck honorarfrei - Belegexemplar erbeten**



Daher wurden die Verpackungseinheiten für den Anwender komfortabel ausgelegt, sodass diese Produkte jeweils zu zwei oder drei Stück gebündelt wurden.

Folgende zwei Varianten sind jetzt auf dem Markt:

Einmal das **HKD KG-Bodenelement DN 100** mit integraler Wassersperre. Hierbei handelt es sich um ein KG-Rohr mit Muffe, welches mit einem Dichtelement (Wassersperre) aus EPDM versehen ist. Dieses kann im Bereich der Bodenplatte aus wasserundurchlässigem Beton gas- und druckwasserdicht direkt mit eingelassen werden kann.

Zum anderen als **HKD Mauerkragen DN 100**, der auf die vorhandene Abwasserleitung im Bereich der Bodenplatte aus wasserundurchlässigem Beton mithilfe der Edelstahl-Spannbändern montiert werden.

## **Bauherrenpaket-Entsorgung für Gebäude mit Keller**

Das Bauherrenpaket-Entsorgung dient zur Abdichtung der Entsorgungsleitungen in WU-Betonkernbohrungen (Weiße Wanne).

Die einzelnen Entsorgungsleitungen werden im Keller gebündelt und durch eine Durchdringung Richtung Kanal geführt. Mit dem **Curaflex® Bauherrenpaket** steht eine zuverlässige Lösung für die häufig im Wohnungskellerbau verwendeten Doppel-/Elementwände zur Verfügung.

Diese erfüllt auch die Anforderungen nach FHRK-Standard 60. Mit dem Curaflex® Ringraumverschluss RRV wird die Kernbohrung oder das Futterrohr kellerseitig optisch sauber verschlossen.

Liegt eine schwarze Wanne nach DIN 18533 vor, kann dann im Verbund mit einem geeigneten Futterrohr das Curaflex® Bauherrenpaket ebenfalls ideal eingesetzt werden.

Ein einfaches, anwenderfreundliches System.



## **Bauherrenpakete für Versorgungsleitungen**

Darüber hinaus bietet DOYMA die bewährten Quadro-Secura® Bauherrenpakete als Ein- und Mehrsparten-Hauseinführungen für Versorgungsleitungen an – regelwerkskonform und DVGW-zugelassen.

Sie werden komplett mit notwendigem Zubehör geliefert und sind daher für den Verarbeiter problemlos zu montieren.

### **Gebäude ohne Keller**

Für die Mehrsparte stehen **Quadro-Secura® Basic R4<sup>+</sup>** und für die Einsparte **Quadro-Secura® E-BP** zur Verfügung.

### **Gebäude mit Keller**

Für die Mehrsparte stehen **Quadro-Secura® Nova 1/breit** und für die Einsparte **Quadro-Secura® E1/breit** zur Verfügung.

Nähere Informationen unter: [www.doyma.de](http://www.doyma.de)

### **Schlagwörter für Online-Verteiler:**

Bauherrenpaket-Einsparte, Bauherrenpaket-Mehrsparte, Hauseinführung, Quadro-Secura®, Quadro-Secura® Basic R4<sup>+</sup>, Quadro-Secura® E-BP, Bauherrenpakete, Versorgungsleitungen, Entsorgungsleitungen, HKD KG-Bodenelement, HKD Mauerkragen, Quadro-Secura® Nova 1/breit, Quadro-Secura® E1/breit, Curaflex Nova® Uno/breit, Curaflex® Ringraumverschluss RRV

## **Bilder**

**Abdruck honorarfrei - Belegexemplar erbeten**



Abb.1: HKD KG-Bodenelement bei Gebäuden ohne Keller



Abb.2: Curaflex® Bauherrenpaket bei Gebäuden mit Keller



Abb.3: KG-Bodenelement DN 100



Abb.4: Mauerkragen DN 100

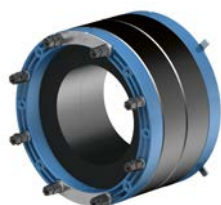


Abb.5: Curaflex Nova<sup>®</sup> Uno/breit



Abb.6: Curaflex<sup>®</sup> Ringraumverschluss RRV

**Kontakt:**

Benedikt Schütz  
**DOYMA GmbH & Co**  
DICHTUNGSSYSTEME  
BRANDSCHUTZSYSTEME

Industriestraße 43 - 57  
D-28876 Oyten  
Fon: 04207-9166-270  
[benedikt.schuetz@doyma.de](mailto:benedikt.schuetz@doyma.de)

**Abdruck honorarfrei - Belegexemplar erbeten**