

PRESSEMITTEILUNG

Neues Gebäude der Mountview Academy of Theatre Arts London mit Fassadenverkleidung von MN Metall

Außenfassade aus perforiertem Cortenstahl verleiht rohen Charakter passend zur Umgebung

(Neustadt, 26.11.2018) Seit September 2018 hat die Mountview Academy of Theatre Arts ein neues Zuhause. Im Herzen von Peckham im Süden Londons wurde das moderne Schulgebäude erst kürzlich fertiggestellt. Die Fassadenverkleidung sticht dabei besonders ins Auge.

Die Mountview Academy of Theatre Arts, deren Präsidentin Judi Dench ist, gehört zu den bedeutendsten Schauspielschulen im Vereinigten Königreich. Das neue Gebäude soll Mountview zur führenden Akademie für Exzellenz, sozialen Zugang und Innovation in der Ausbildung für die Kreativwirtschaft machen.

Entworfen wurde das Bauwerk von Carl Turner Architects, die Umsetzung übernahm das Bauunternehmen Gilbert-Ash. Besonderes Highlight ist die wellTEC® Fassadenverkleidung aus dem Hause MN Metall / Cadisch MDA. Das Werkzeug für das Zickzackprofil SZ-77/160 mit einem 188 mm Raster wurde eigens für das Projekt entwickelt. Das 1,5 mm starke, perforierte Cortenstahlprofil legt sich wie ein plissierter Schleier über die gesamte Außenfassade.

Die Fassade fängt damit den rohen Charakter der Umgebung ein und integriert sich so perfekt in den Stadtbezirk Peckham. Gleichzeitig inspiriert sie zu Kreativität und Interaktion, die für eine Schauspielschule wichtige Grundlagen bilden.

Interessenten haben die Möglichkeit, das Profil auf der BAU 2019 in München am Messestand von MN Metall in Halle C1, Stand 109 neben vielen weiteren Neuheiten zu begutachten.

Weitere Informationen unter www.mn-metall.de.

Über MN Metall

MN Metall ist erfolgreiches, mittelständisch geführtes Unternehmen, das auf die Fertigung innovativer Fassaden und Blechbearbeitung spezialisiert ist. Dafür verarbeitet MN Metall unterschiedlichste Materialien wie Aluminium, Edelstahl, Kupfer oder Stahl mit verschiedenen Oberflächen.

Dank modernster Technologie können Profilbleche in maximalen Größen und in minimaler Stärke produziert werden. Das Ergebnis sind hochwertige Designbleche für Fassadengestaltung, moderne Säulenverkleidungen, Kassetten und Schindeln oder funktionale Loch- und Prägebleche für Wände und Decken.

297 Wörter / 2.304 Zeichen

MN Metall GmbH

Karin Voß

Assistenz Marketing und Vertrieb

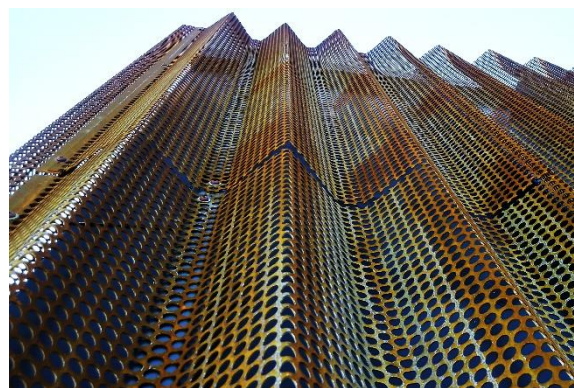
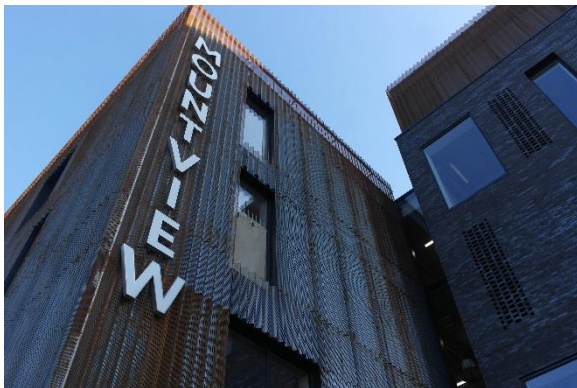
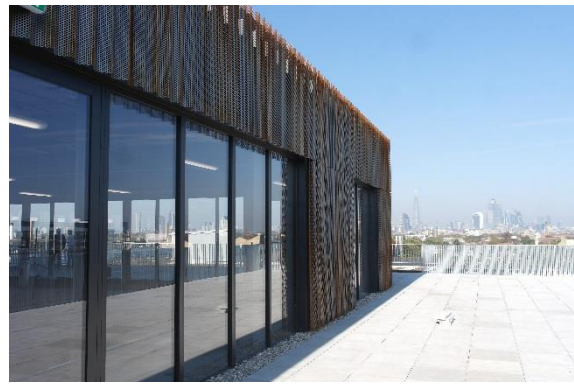
Industrieweg 34

23730 Neustadt

+49 (0)4561 / 51 79 – 50

karin.voss@mn-metall.de

www.mn-metall.de



Mountview Academy of Theatre Arts, London
Fotos: Cadisch MDA Ltd