

MN Metall GmbH erweitert Produktpalette um asymmetrische Großwelle

(Neustadt, 12.08.2020) Ganz im Sinne seines Claims „Metall & Neue Ideen“ hat MN Metall sein Produktportfolio erneut erweitert – dieses Mal um eine asymmetrische wellTEC® Großwelle. Das neue Profil wurde erstmals als Wandverkleidung für das Bürogebäude der Hilti AG in Schaan (LIE) eingesetzt. Das für die Sonderwelle benötigte Werkzeug fertigte MN Metall zuvor eigens auf Kundenwunsch an.

Das neue Profil wellTEC® SW-100/440 hat eine Wellenhöhe von ca. 100 mm und eine Wellenbreite von ca. 440 mm und wurde in Längen bis ca. 5000 mm geliefert. Für das Bauvorhaben der Hilti AG wurde es mit einer Rundlochung 12/16 versehen, welche dem Gebäude im Zusammenspiel mit den großen Fensterfronten Leichtigkeit und Transparenz verleiht. Die Lochung verläuft horizontal durchlaufend, also ohne einen Versatz der Lochreihen von einem Wellblech zum nächsten. Die vertikalen Stöße wurden in den perforierten Bereichen mit einer Verzahnung ausgeführt, was das harmonisch durchlaufende Lochbild zusätzlich unterstützt und Überlagerungen von Löchern verhindert. Die oberen und unteren Ränder der Bleche blieben ungelocht.

Eine besondere Herausforderung beim Bauvorhaben in Schaan war es, die Wellenstruktur in einem Zug um das Gebäude laufen zu lassen, ohne dass Wellen angeschnitten werden. Hierfür stimmte MN Metall die Wellen aller Außen-, und Innenecken sowie Passbleche so ab, dass sowohl das Maß als auch die Verzahnung an den Stößen exakt passt. Die Fertigung der Fassadenbleche des Hilti-Bürogebäudes erfolgte aus 3 mm starken Aluminiumblechen, welche nachträglich im Farbton IGP Duraxal 4201 Classic 38 pulverbeschichtet wurden. Je nach Materialstärke und Lochung ist das neue Profil SW-100/440 auch in Stahl, Edelstahl, Zink, Kupfer oder Messing erhältlich.

261 Wörter / 1.558 Zeichen (ohne Leerzeichen)

Über MN Metall

MN Metall ist erfolgreiches, mittelständisch geführtes Unternehmen, das auf die Fertigung innovativer Fassaden und Blechbearbeitung spezialisiert ist. Dafür verarbeitet MN Metall unterschiedlichste Materialien wie Aluminium, Edelstahl, Kupfer oder Stahl mit verschiedenen Oberflächen.

Dank modernster Technologie können Profilbleche in maximalen Größen und Stärken produziert werden. Das Ergebnis sind hochwertige Designbleche für Fassadengestaltung, moderne Säulenverkleidungen, Kassetten und Schindeln oder funktionale Loch- und Prägebleche für Wände und Decken.

MN Metall GmbH

Karin Deutschmann
Marketing und Vertrieb
Industrieweg 34
23730 Neustadt
+49 (0)4561 / 51 79 – 50

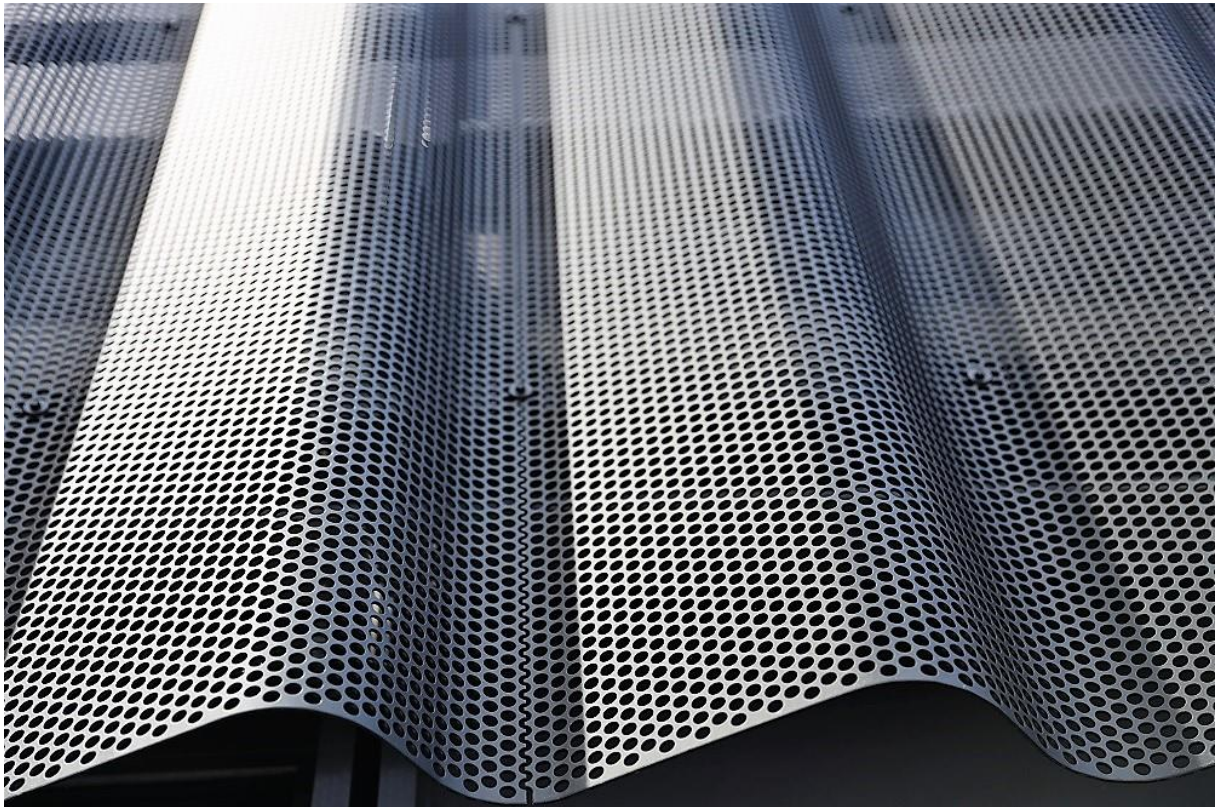
karin.deutschmann@mn-metall.de
www.mn-metall.de



*Hilti Bürogebäude in Schaan (LIE), verkleidet mit wellITEC® SW-100/440
Bild: metallpfister (CH)*



*Detail: Umlaufende Ecklösung
Bild: metallpfister (CH)*



*Detail: Exakte Verzahnung an den Stößen
Bild: metallpfister (CH)*