

Kircheneinrüstung mit Fassadengerüst: Flexibel anpassbar und sicher

Kirche St. Stephan, Hartheim-Bremgarten

Man sieht der Kirche in Bremgarten nicht an, dass sie mit einem Rahmengerüst eingerüstet wurde. Denn die geometrischen Anpassungen an das Kirchenbauwerk sind so beispielhaft und nahezu ohne Rohr-Kupplungsarbeiten ausgeführt. Auch erfahrene Gerüstspezialisten müssen ganz genau hinsehen, um die einzelnen PERI UP Easy Rahmen als zentrale Bauteile zu erkennen.

Bei Kircheneinrüstungen denkt man unwillkürlich an die Verwendung eines Modulgerüstsystems. Dass auch mit der Rahmenvariante des PERI UP Easy Fassadengerüsts geometrisch und statisch anspruchsvolle Gerüstlösungen möglich sind, beweist das regional ansässige Unternehmen Bachmayer (mba). Der 9-Mann-Betrieb hat vor 2 Jahren auf das PERI UP Gerüstsystem umgestellt. Zusätzlich zu seinen bisherigen Einrüstungen im Wohnhausbau erweitert Inhaber Michael Bachmayer seine Kompetenzen und sieht sich nun auch für anspruchsvollere Gerüstaufgaben gewappnet.

35 m hohe Kirche

Der Turm der Kirche St. Stephan des Hartheimer Ortsteils Bremgarten misst knapp 35 m Höhe und ist in der Breisgauer Rheinebene weithin sichtbar. Für dessen Fassadensanierung und für Putzarbeiten errichtete mba ein 67 cm breites Arbeits- und Schutzgerüst der Lastklasse 3. Als Treppenaufgang dient eine vorgelagert integrierte, 75 cm breite Gerüsttreppe. Zusätzlich erleichtert eine Transportbühne in Verbindung mit entsprechenden Etageeinrichtungen den Material- und Personentransport. Bei Planung und Ausführung fanden die Übergänge zum Kirchenschiff und das Pultdach der Sakristei besondere Berücksichtigung.

Sicher und flexibel

Die Gerüstmontage mit PERI UP Easy war dank geringer Bauteilgewichte nicht nur einfach und schnell, sondern aufgrund der systemintegrierten

**PERI Vertrieb Deutschland
GmbH & Co. KG
Schalung Gerüst Engineering**

Sie haben Fragen zu einer Veröffentlichung oder benötigen zusätzliche Informationen? Dann kontaktieren Sie uns – wir helfen gerne weiter: presse@peri.de



www.peri.de/presse

Sicherheitsfeatures auch sicher. Denn das Geländer für die jeweils nächste Ebene wird mit dem Easy Rahmen von der darunterliegenden Gerüstlage aus montiert. Aufwändig umzusetzende Zusatzbauteile oder eine persönliche Schutzausrüstung gegen Absturz (PSAgA) sind beim Regelaufbau nicht notwendig. Dies setzte Bachmayer konsequent um: Da auch das Stirnseitengeländer von unten montiert wurde, waren er und seine Gerüstbauer allseitig und lückenlos gesichert, wenn sie die nächste Gerüstebene betraten. Und bei Arbeitsunterbrechungen sorgte die integrierte Abhebesicherung der Beläge für zusätzliche Sicherheit, denn die PERI UP Beläge sind sofort nach dem Einlegen ohne zusätzliche Maßnahmen gesichert.

Um auch komplexere Geometrien einrüsten zu können, verleiht der Gerüstknoten an den Easy Rahmen dem Fassadengerüst eine große Flexibilität, ähnlich der eines Modulgerüsts. Dadurch ließen sich nicht nur Ecklösungen, sondern auch innen- und außenseitige sowie stirnseitige Anbauten fast ohne Kupplungen realisieren. So wurden ein außenliegender Treppenturm und die Andienungsplattformen einfach und nahezu werkzeuglos ergänzt. In Kombination mit dem metrischen PERI UP Grundraster konnten so auch die Feldlängen lagenweise an die Kirchengeometrie angepasst werden.

4 Mann – 4 Tage

Das hohe Sicherheitsniveau insbesondere in großer Höhe, die leichten Systembauteile und der weitestgehende Entfall von Rohr-Kupplungsarbeiten sorgten dafür, dass mit 4 Mann der Kirchturm in nur 4 Tagen eingerüstet werden konnte. Zudem führten die bündig und kraftschlüssig ausgeführten Systemanschlüsse zu einer spürbar hohen Stabilität und zu flächigen, lückenlosen Gerüstebenen ohne Stolperfallen. Ein großer Vorteil insbesondere auch für die spätere Gerüstnutzung.

Kombinierbar und kompetent

Mangels geeigneter Aufstellfläche wurde der Rahmenseg der Ostseite auf Stahlriegel des VARIOKIT Ingenieurbaustensystems aufgelagert. Hierfür wurden einfach zwei SRU Systemprofile auf die erforderliche Gesamtlänge von 6,50 m gekoppelt, durch kleine Turmfensteröffnungen geführt und abhebesicher aufgelagert. Die Anbindung von PERI UP Easy an VARIOKIT erfolgte kraftschlüssig über standardisierte Verbindungsbauteile. Beide Baustensysteme sind einerseits geometrisch und statisch aufeinander

**PERI Vertrieb Deutschland
GmbH & Co. KG
Schalung Gerüst Engineering**

Sie haben Fragen zu einer Veröffentlichung oder benötigen zusätzliche Informationen? Dann kontaktieren Sie uns – wir helfen gerne weiter: presse@peri.de



www.peri.de/presse

abgestimmt, andererseits sind die Bauteile des VARIOKIT Systems projektbezogen mietbar und aufgrund der dauerhaften Bevorratung in den PERI Mietparks ohne lange Vorlaufzeiten rasch verfügbar.

Kompetente Unterstützung erfuhren Bachmayer und sein Team durch PERI Spezialisten bei Planung und Ausführung: Die 3D-Gerüstplanung mittels PERI CAD erfolgte projektspezifisch auf Basis eines vorab durchgeführten 3D-Laserscannings. Auch bei der bedarfsweisen Zumietung eines Gerüstaufzugs konnte PERI erfolgreich vermitteln.

mba-Inhaber Michael Bachmayer ist nach seiner ersten Kircheneinrüstung stolz auf seine erbrachte Leistung und resümiert positiv über seine Kaufentscheidung vor 2 Jahren: „Wir bereuen nicht, dass wir auf PERI UP Easy umgestellt haben. Denn gerade bei einem solchen Projekt können wir auf den Background zurückgreifen, den die PERI Spezialisten mitbringen.“



Bild 1

Der Turm der Kirche St. Stephan des Hartheimer Ortsteils Bremgarten ist zur Fassadensanierung und für Putzarbeiten derzeit bis zur Traufhöhe in über 25 m Höhe mit PERI UP Easy in Rahmenbauweise eingerüstet.

(Foto: PERI Deutschland)



Bild 2

Der Gerüstknoten am PERI UP Easy Rahmen und das metrische Gerüstraster erlauben Eckausführungen, Außenkonsolen und Längenanpassungen im System – nahezu ohne aufwändige Kupplungsarbeiten.

(Foto: PERI Deutschland)

**PERI Vertrieb Deutschland
GmbH & Co. KG
Schalung Gerüst Engineering**

Sie haben Fragen zu einer Veröffentlichung oder benötigen zusätzliche Informationen? Dann kontaktieren Sie uns – wir helfen gerne weiter: presse@peri.de



www.peri.de/presse



Bild 3

mba-Inhaber Bachmayer verwendet PERI UP Easy zusammen mit in grüner Firmenfarbe gepulverten Bordblechen.
(Foto: PERI Deutschland)

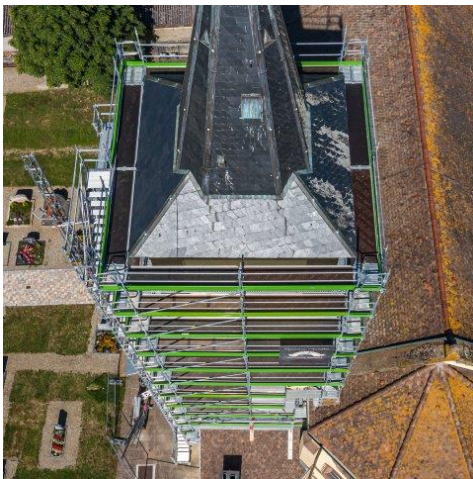


Bild 4

Die Kircheneinrüstung weist in jeder Höhe ebene Arbeitsflächen ohne störende Stolperfallen auf.
(Foto: PERI Deutschland)



Bild 5

Das Gerüst der Ostseite lagert auf einem auskragend montierten und im Innern gekoppelten VARIOKIT Systemstahlriegel, der durch Fensteröffnungen im Kirchturm geführt wurde.
(Foto: PERI Deutschland)

**PERI Vertrieb Deutschland
GmbH & Co. KG
Schalung Gerüst Engineering**

Sie haben Fragen zu einer Veröffentlichung oder benötigen zusätzliche Informationen? Dann kontaktieren Sie uns – wir helfen gerne weiter: presse@peri.de



www.peri.de/presse



Bild 6

Die hohe Flexibilität von PERI UP Easy erlaubt Gerüstlösungen, die mit Rahmengerüsten bisher fast nicht möglich schienen. Der Easy Rahmen ist im eingebauten Zustand selbst bei genauem Hinsehen kaum noch als Einzelbauteil erkennbar. (Foto: PERI Deutschland)



Bild 7

Die Kirchturmeinrüstung offenbart einige Ausführungsdetails: beispielsweise die fast übergangslose Kombinierbarkeit von PERI UP Easy mit VARIOKIT System-Stahlträgern sowie geometrische Längenanpassungen im metrischen Grundraster. (Foto: PERI Deutschland)

Gerüstbauunternehmen

Zimmerei und Gerüstbau mba Bachmayer, Hartheim-Feldkirch

Projektbetreuung

PERI Vertriebs- und Ingenieurbüro Offenburg; PERI Competence Center Industrie, Weißenhorn

**PERI Vertrieb Deutschland
GmbH & Co. KG
Schalung Gerüst Engineering**

Sie haben Fragen zu einer Veröffentlichung oder benötigen zusätzliche Informationen? Dann kontaktieren Sie uns – wir helfen gerne weiter: presse@peri.de



www.peri.de/presse