

## Entscheidung für Sicherheit und Ergonomie

Wohnanlage Prager Häuser, Bonn

**Erhöhte Anforderungen an den Arbeitsschutz und an die Wirtschaftlichkeit auf Baustellen verlangen einfache Werkzeuge und Systeme mit möglichst wenigen, leichten Bauteilen. Da die Montagelogik der neuen SKYMAX Deckenschalung den Arbeitsschutz praktisch integriert hat, kann einfach, sicher und effizient ein- und ausgeschalt werden. Dies überzeugt beim Neubau genauso wie beim Bauen im Bestand.**

Die Kratz Bauunternehmung GmbH in Bonn verwendet seit Kurzem die neue SKYMAX Großpaneel-Deckenschalung von PERI. Nach dem erfolgreichen Ersteinsatz, dem Bau eines Mehrfamilienhauses in Köln, werden derzeit die Stahlbetondecken von 5 Reihenhäusern im Bonner Stadtteil Auerberg geschalt. Der Rohbau der hochwertig ausgestatteten Mietobjekte der MIWO Gesellschaft mbH & Co. KG wird bis November 2020 fertiggestellt sein.

### Ortbeton- und Mauerwerksbauweise

Das Kratz-Baustellenteam schalt mit 80 m<sup>2</sup> Vorhaltemenge der SKYMAX jeweils 2 Deckenflächen auf Lücke, insgesamt 5 Einheiten mit jeweils 3 Geschossdecken. Nach etwa 1,5 Wochen wird ausgeschalt und zum nächsten Hausgrundriss bzw. ins nächste Geschoss umgesetzt. Nur die 20 cm starken Geschossdecken und die Fundamente entstehen in Ortbetonbauweise, die Wände werden mit Porenbeton- und Kalksandsteinen erstellt. Das Abschalen der Fundamente bzw. Bodenplatte erfolgte mit der PERI DOMINO Rahmenschalung.

### Ein cleverer Kopf für die Baustelle

Die kürzlich eingeführte SKYMAX Großpaneel-Deckenschalung kombiniert Sicherheit und Wirtschaftlichkeit in nur einem System – und bietet damit Vorteile für Bauleiter und Bauarbeiter gleichermaßen. SKYMAX wird ergonomisch und sicher von unten ein- und wieder ausgeschalt. Reduziert auf nur vier Kernbauteile, erlaubt das System das schnelle Verstehen schon von Anfang an, verringert den Suchaufwand auf der Baustelle nach fehlenden Bauteilen und

Seite 1 | 4

**PERI Vertrieb Deutschland  
GmbH & Co. KG  
Schalung Gerüst Engineering**

Sie haben Fragen zu einer Veröffentlichung oder benötigen zusätzliche Informationen? Dann kontaktieren Sie uns – wir helfen gerne weiter: [presse@peri.de](mailto:presse@peri.de)



[www.peri.de/presse](http://www.peri.de/presse)

erleichtert die Handhabung. Die SKYMAX sorgt durch ihr gesamtheitliches integriertes Sicherheitskonzept für geringen Planungs- und Einweisungsaufwand und trägt so zu einer geringen Fehler- und Unfallanfälligkeit bei.

Die großen, aber dennoch leichten SKYMAX Paneele erlauben ressourcenschonendes und schnelles Schalen. Dank ihres geringen Gewichts erlauben sie kraft- und zeitsparendes Arbeiten. So wiegt keines der Schalungselemente mehr als 32 kg. Da nur zwei Personen für das Ein- und Ausschalen benötigt werden, ist der Personalaufwand zudem gering. Als Unterstützung dienen wahlweise der Stütz- oder der Absenkkopf. Beide können in allen Richtungen, auch in den Randbereichen, flexibel eingesetzt werden. Dank der durchdachten Anschlüsse ist es möglich, die Paneele mit den Köpfen an jeder beliebigen Stelle zu unterstützen. Die Verwendung des Absenkkopfs ermöglicht früheres Ausschalen. Hierbei können jeweils zwei SKYMAX Paneele zusammen mit den Absenkköpfen direkt für den nächsten Abschnitt verwendet werden. Dies reduziert die benötigte Schalungsvorhaltung und spart Kosten.

## **Familienunternehmen mit hohem Praxisbezug**

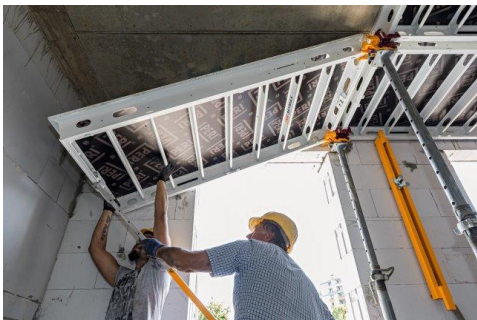
Die 1926 gegründete Kratz Bauunternehmung GmbH in Bonn ist als Familienbetrieb mit insgesamt 38 Mitarbeitern breit aufgestellt. Die Kompetenzen reichen von der Bauwerkssanierung über den Industriebau bis hin zur Erstellung von Neubauten im Hoch- und Wohnungsbau. Zur professionellen und zuverlässigen Abwicklung der unterschiedlichen Bau- und Umbauprojekte hat sich Kratz ein Team aus engagierten Mitarbeitern und Projektverantwortlichen aufgebaut, die einen hohen Praxisbezug und langjährige Erfahrung aufweisen.

Das ganze Team ist auch bei den Investitionsentscheidungen für Schalungssysteme eng eingebunden. Zum Schalen von Wänden wurde 2016 von der langjährig eingesetzten PERI TRIO auf die MAXIMO Rahmenschalung umgestellt. Zuvor wurde bereits 2013 die DOMINO Rahmenschalung als Ergänzung für die Arbeiten im Bestand und als Fundamentalschalung angeschafft. Als Deckenschalung wird seit Kurzem nun die neue SKYMAX Großpaneel-Schalung verwendet. Die Entscheidung wurde gemeinschaftlich beim Besuch der bauma 2019 in München getroffen. Wesentliche Kriterien waren – neben der sicheren und ergonomischen Arbeitsweise – der geringe Stützenbedarf, die Anzahl der Bauteile und das geringe Gesamtgewicht. Nun kommt die SKYMAX

**PERI Vertrieb Deutschland  
GmbH & Co. KG  
Schalung Gerüst Engineering**

Sie haben Fragen zu einer Veröffentlichung oder benötigen zusätzliche Informationen? Dann kontaktieren Sie uns – wir helfen gerne weiter: [presse@peri.de](mailto:presse@peri.de)

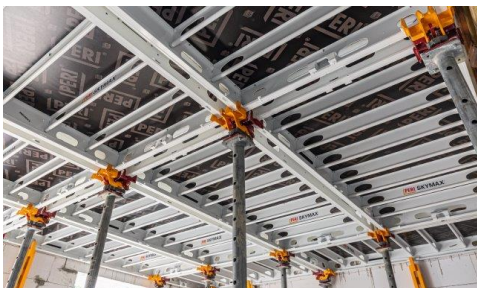
für diverse Neubauvorhaben und zum Bauen im Bestand zum Einsatz. Und alle Mitarbeiter sind schon ganz heiß darauf, endlich selbst damit arbeiten zu dürfen.



**Bild 1**

SKYMAX beschleunigt die Abläufe auf der Baustelle: Große und dennoch leichte Alu-Paneele sowie die Verwendung des Absenkkopfs sorgen für ressourcenschonendes und schnelles Ein- und Ausschalen.

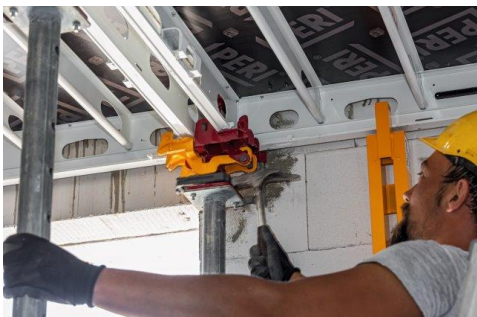
(Foto: PERI Deutschland)



**Bild 2**

Die durchdachte Geometrie von Köpfen und Paneelen ermöglicht eine flexible, simple und zeitsparende Anwendung.

(Foto: PERI Deutschland)



**Bild 3**

Mithilfe des Absenkkopfs lassen sich die SKYMAX Paneele bereits nach kurzer Zeit ausschalen und anschließend zusammen mit den Köpfen direkt für den nächsten Abschnitt verwenden.

(Foto: PERI Deutschland)

**PERI Vertrieb Deutschland  
GmbH & Co. KG  
Schalung Gerüst Engineering**

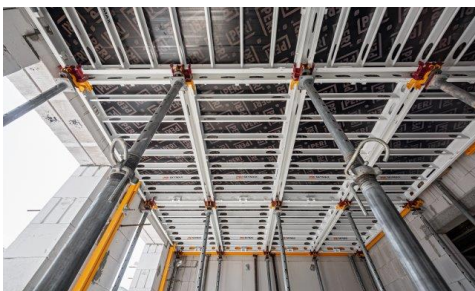
Sie haben Fragen zu einer Veröffentlichung oder benötigen zusätzliche Informationen? Dann kontaktieren Sie uns – wir helfen gerne weiter: [presse@peri.de](mailto:presse@peri.de)



**Bild 4**

Aufgrund des geringen Gewichts und des ergonomischen Handlings genügen zwei Personen für die Montage und Demontage der SKYMAX.

(Foto: PERI Deutschland)



**Bild 5**

Mit dem Absenkkopf können die Paneele an jeder beliebigen Stelle unterstützt werden. Auch ein Richtungswechsel der Paneele ist damit möglich.

(Foto: PERI Deutschland)



**Bild 6**

Einfache Systemlösung auch am Deckenrand:

Für größere Passbereiche lassen sich zwei Ausgleichsträger miteinander koppeln.

(Foto: PERI Deutschland)

## Bauunternehmen

Kratz Bauunternehmung GmbH, Bonn

## Projektbetreuung

PERI Niederlassung Düsseldorf

**PERI Vertrieb Deutschland  
GmbH & Co. KG  
Schalung Gerüst Engineering**

Sie haben Fragen zu einer Veröffentlichung oder benötigen zusätzliche Informationen? Dann kontaktieren Sie uns – wir helfen gerne weiter: [presse@peri.de](mailto:presse@peri.de)