

Sehenswertes Schulgebäude als Anschauungsobjekt

Gymnasium Langenhagen

Als positives Beispiel einer nachhaltigen Zusammenarbeit ist PERI beim Bau eines neuen Schulgebäudes zum wiederholten Mal Teil einer bewährten Kooperation aus ARGE-Partner und serviceorientiertem Schalungs- und Gerüstlieferant.

Südöstlich des Flughafens Hannover-Langenhagen entsteht derzeit ein neuer, imposanter Schulkomplex: das Gymnasium Langenhagen. Das L-förmige Gebäude ist samt Sport- und Freizeitanlagen für rund 1.700 Schüler und 200 Lehrer konzipiert. Der Architektenentwurf legt großen Wert auf kurze Wege und soll zudem als Anschauungsobjekt für Nachhaltigkeitsaspekte dienen. Das Schulgebäude wird in Hybridbauweise errichtet. Das Sockelgeschoss mit einer Grundfläche von 170 m Länge und 70 m Breite wird in Stahlbetonbauweise mit sichtbar bleibenden Betonflächen ausgeführt. Die darüber angeordneten zwei Obergeschosse für die Unterrichtsräume sind vornehmlich als Holzkonstruktion konzipiert. Die sogenannten Klassenhäuser erhalten Decken in Holz-Beton-Verbundbauweise.

Der Neubau des Gymnasiums in Langenhagen ist bereits das vierte gemeinsame Projekt der ARGE-Partner Helmut Kallage Bauunternehmen GmbH aus Vechta und Rolfes Bau GmbH + Co.KG aus Goldenstedt zusammen mit dem Schalungs- und Gerüsthersteller PERI. Fachberater Tim Schnakenberg unterstützt zusammen mit den Ingenieuren des PERI Vertriebs- und Ingenieurbüros Oldenburg und der Niederlassung Hamburg den Bau des komplexen Schulgebäudes samt Sporthallen und Aula. Die umfassenden Schalungslösungen für Wände, Stützen, Decken sowie die Gerüstlösungen für Arbeits- und Traggerüste samt Zugangstechnik sind dabei zugeschnitten auf alle planerischen

**PERI Vertrieb Deutschland
GmbH & Co. KG
Schalung Gerüst Engineering**

Sie haben Fragen zu einer Veröffentlichung oder benötigen zusätzliche Informationen? Dann kontaktieren Sie uns – wir helfen gerne weiter: presse@peri.de

und baulichen Anforderungen: hohe Ausführungsqualität, sicheres Arbeiten und schnelle Schalzeiten.

Sehenswert schnell

Die PERI MAXIMO Wandschalung sorgt in Langenhagen für sehenswerte Betonergebnisse und aufgrund der unkomplizierten Handhabung gleichzeitig für schnelle Schalzeiten. Auf Basis des klar geordneten Fugen- und Ankerrasters mit jeweils mittigen Ankerstellen innerhalb der Elemente lassen sich die SB2-Sichtbetonvorgaben für die bis zu 5 m hohen Stahlbetonwände wirtschaftlich erfüllen. Zudem kann mithilfe des BFD Richtschlosses und insbesondere mit der einseitigen MX Ankertechnik wertvolle Zeit gespart werden. Denn beim Schließen der Schalung sind auf der Stellseite keine Arbeiten und keine zusätzlichen Gerüste notwendig. Ebenso entfällt der arbeitsintensive Einbau von Distanzrohren bzw. Konen.

Ausgereift bis ins Detail

Dass PERI MAXIMO mit der einseitigen Ankertechnik bereits seit 14 Jahren im Markt etabliert und bis ins Detail ausgereift ist, zeigt sich auch an den ergänzenden Systembauteilen, die das Wandschalungssystem optimieren und abrunden. So setzt das engagierte Baustellenpersonal in Langenhagen die MAXIMO zusammen mit dem modularen Konsolensystem MXK ein. Die komfortablen Bühnen ermöglichen von Anfang an sicheres und schnelles Arbeiten. Sie wurden zu Beginn einmalig montiert und verbleiben auch bei Zwischenlagerung an der Schalung. Die Gerüstkonsole MXK-RS bietet dabei die Möglichkeit, die Richtstütze direkt an der Konsole anzuschließen.

Ebenso in Langenhagen im Einsatz: die MAXIMO Struktur. Auf deren 21 mm starken Trägerplatte kann durch die einfache Belegung mit Profilbrettern eine Betonoberfläche mit einer Brettstruktur erzielt werden. Die Verwendung einer Systemschalung auch für spezielle, hochwertige Sichtbetonergebnisse anstatt einer sonst üblichen Trägerschalung reduziert den Arbeitsaufwand deutlich. Und man bleibt „im System“, nutzt also alle Kombinationsmöglichkeiten mit der MAXIMO Rahmenschalung.

**PERI Vertrieb Deutschland
GmbH & Co. KG
Schalung Gerüst Engineering**

Sie haben Fragen zu einer Veröffentlichung oder benötigen zusätzliche Informationen? Dann kontaktieren Sie uns – wir helfen gerne weiter: presse@peri.de

Passgenau rund

Bei den Rundungen der Treppenhäuser wurde die MAXIMO Rahmenschalung projektspezifisch ergänzt. Für den richtigen Schwung sorgen hier Sonderelemente, welche die Montagespezialisten der PERI Niederlassung Hamburg werkseitig passgenau vormontiert hatten und danach fix und fertig einsatzbereit auf die Baustelle geliefert wurden. Aufgrund des verwendeten Randprofils sind die Sonderelemente wie eine Systemschalung bedienbar und können mittels BFD Richtschlössern verbunden werden. Das ermöglicht letztlich auch die übergangslose Kombination mit den angrenzenden MAXIMO Struktur Elementen.

Vielseitig gerüstet

PERI liefert Schalung und Gerüst aus einer Hand. Beim Schulneubau in Langenhagen dient der PERI UP Gerüstbaukasten für unterschiedliche Baustellentätigkeiten. Zum sicheren Bewehren, Schalen und Betonieren der bis zu 5 m hohen Wände werden Bewehrungsgerüste eingesetzt. Diese sind ohne jegliche Ballastierung oder Verankerung standsicher und lassen sich aufgrund der zugfesten Verbindungen auch als zusammenhängende Gerüsteinheiten problemlos per Kran versetzen.

Auch zur Realisierung der bis zu 8 m hohen Rechteck-Stahlbetonstützen bot PERI UP ideale Voraussetzungen. Hierfür wurden Gerüste mit integrierten Gerüsttreppen und zwei umlaufende Arbeitsebenen geplant und montiert. Diese können als komplette Einheit ebenfalls mit dem Kran an Ort und Stelle eingehoben werden und sind demnach ohne zusätzlichen Montageaufwand sofort einsatzbereit. Eine sichere und schnelle Sache.

Umfassend gelöst

Bestandteil der umfassenden PERI Schalungs- und Gerüstlösung sind zum Schalen der Decken die SKYDECK Paneelschalung und bedarfsweise auch die MULTIFLEX Trägerschalung. Bei der SKYDECK sorgt die systematische und einfache Montage der aluleichten Bauteile für eine hohe Zeitersparnis. Zusätzlich verkürzt die Möglichkeit des Frühausschalens die Rohbauzeit bei gleichzeitig reduzierter Vorhaltemenge. Dabei lässt sich die Absturzsicherung der SKYDECK

**PERI Vertrieb Deutschland
GmbH & Co. KG
Schalung Gerüst Engineering**

Sie haben Fragen zu einer Veröffentlichung oder benötigen zusätzliche Informationen? Dann kontaktieren Sie uns – wir helfen gerne weiter: presse@peri.de

ganz ohne Werkzeug montieren und ermöglicht sicheres Arbeiten auch am Deckenrand.



Bild 1

Das Sockelgeschoss des neuen Gymnasiums Langenhagen wird in Stahlbetonbauweise mit sichtbar bleibenden Betonflächen ausgeführt.
(Foto: PERI GmbH)



Bild 2

Der L-förmige Gebäudekomplex mit einer Grundfläche von 170 m Länge und 70 m Breite ist für rund 1.700 Schüler und 200 Lehrer konzipiert.
(Foto: ARGE Gymnasium Langenhagen, Kallage/Rolfes)

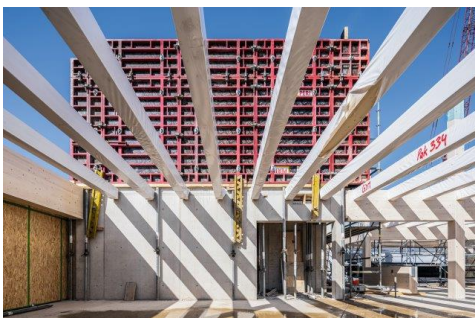


Bild 3

Das Schulgebäude wird in Hybridbauweise errichtet. Die sogenannten Klassenhäuser erhalten Decken in Holz-Beton-Verbundbauweise.
(Foto: PERI GmbH)

**PERI Vertrieb Deutschland
GmbH & Co. KG
Schalung Gerüst Engineering**

Sie haben Fragen zu einer Veröffentlichung oder benötigen zusätzliche Informationen? Dann kontaktieren Sie uns – wir helfen gerne weiter: presse@peri.de



www.peri.de/presse



Bild 4

Die PERI MAXIMO Wandschalung sorgt für sehenswerte Betonergebnisse und aufgrund der unkomplizierten Handhabung gleichzeitig für schnelle Schalzeiten.

(Foto: PERI GmbH)

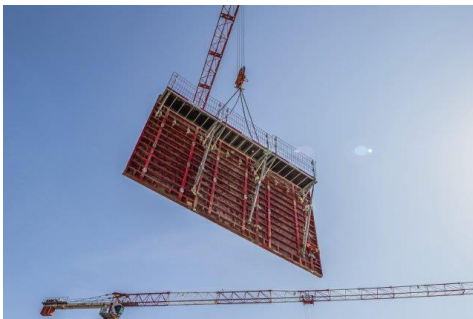


Bild 5

MAXIMO Konsolensystem MXK: Schalung und Bühne lassen sich mit dem Kran als Einheit umsetzen und sorgen für sofortige Sicherheit bei geringem Montageaufwand.

(Foto: PERI GmbH)



Bild 6

Die MAXIMO Struktur mit aufgebrauchten Profilbrettern und projektspezifische Sonder-Rundelemente ergänzen das Wandschalungskonzept bei erhöhten Anforderungen bezüglich Sichtbetonergebnissen und Geometrie.

(Foto: PERI GmbH)



Bild 7

Zum sicheren Bewehren, Schalen und Betonieren der bis zu 5 m hohen Wände werden kranversetzbare PERI UP Bewehrungsgerüste eingesetzt, die ohne jegliche Ballastierung oder Verankerung standsicher sind.

(Foto: PERI GmbH)



Bild 8

PERI UP Gerüsteinheiten mit integrierten Gerüsttreppen und zwei umlaufende Arbeitsebenen zur Realisierung der bis zu 8 m hohen Rechteck-Stahlbetonstützen lassen sich ohne zusätzlichen Montageaufwand mit dem Kran umsetzen.

(Foto: PERI GmbH)



Bild 9

Die SKYDECK Paneel-Deckenschalung sorgt für eine hohe Zeitersparnis beim Schalen der Decken, entsprechende System-Geländereinheiten sichern die Absturzkante der eingeschalteten Deckenfelder.

(Foto: PERI GmbH)

Bauunternehmen

ARGE Helmut Kallage Bauunternehmen GmbH, Vechta und Rolfes Bau GmbH + Co.KG, Goldenstedt

Projektbetreuung

PERI Vertriebs- und Ingenieurbüro Oldenburg; PERI Niederlassung Hamburg

PERI Vertrieb Deutschland GmbH & Co. KG Schalung Gerüst Engineering

Sie haben Fragen zu einer Veröffentlichung oder benötigen zusätzliche Informationen? Dann kontaktieren Sie uns – wir helfen gerne weiter: presse@peri.de