



Govie Editor für Architekten & Planer

3D + Storytelling + Interaktivität.

Eigenständiges Erstellen von webfähigen 3D-Präsentationen,
die überzeugen – als Projektabschluss oder im Prozess.



Was ist das Govie-Format?

Das Präsentationsformat der Zukunft, das 3D, Storytelling und Interaktivität vereint.

Das Govie-Format ermöglicht eine effektive Darstellung und einen tiefen Einblick in Produkte und verdeckte Prozesse. Mit diesem neuartigen, äußerst nützlichen Präsentationsformat, begreift die Zielgruppe das Produkt oder den Prozess wirklich und versteht und erinnert die Zusammenhänge.

Das Govie-Format lässt sich sowohl als Video abspielen, als auch eine individuelle Steuerung durch den Nutzer zu. Mehr noch: ein Govie reichert die 3D-Modelle mit zusätzlichen Assets wie Bildern, Texten, Hotspots und Animationen, ganz gezielt an der richtigen Stelle an.

„Video, Präsentation oder interaktives 3D-Modell?“ Leichte Entscheidung – Sie können alles in einem Medium haben!

- Marketing und Vertriebsmaßnahmen, wie physische oder virtuelle Messen und Kundenbesuche
- Präsentationen von Forschungsergebnissen und -projekten
- Einbindung in Websites und Präsentationen jeglicher Art
- Technische Dokumentation und Abstimmungsprozesse

„Durch das Govie-Format können wir unsere Produkte realitätsnah zeigen. Dabei helfen die Interaktivität und der Story Modus, unseren Kunden zu demonstrieren, wie die Fassadenelemente an Gebäuden montiert werden.“

Mit dem Govie Editor können wir unsere Materialdatenbank mit den Planungsdaten unser Kunden kombinieren und so beeindruckende Projektpräsentationen erstellen.“

Friedrich Bergmann

Geschäftsführer,
Aluform GmbH & Co. KG



Jetzt ein Beispiel ansehen:



Was ist der Govie Editor für Architekten?

Eigenständig erstellte, webfähige 3D-Präsentationen, die überzeugen - als Projektabschluss oder im Prozess.

Der Govie Editor ermöglicht die schnelle und einfache Entwicklung von Projekt-Präsentationen, mit denen die Zielgruppe das Modell oder die Planung wirklich begreift, Details einsehen, sowie komplexe Zusammenhänge nachvollziehen kann.

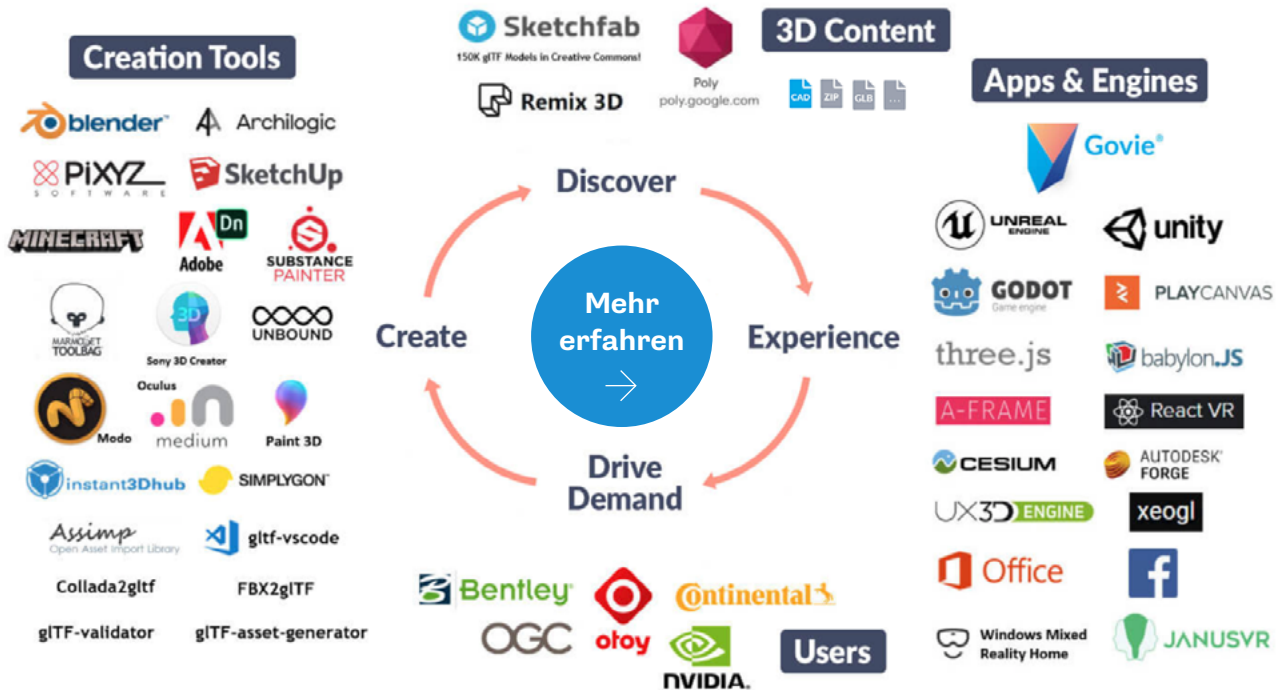
Nutzung von bereits bestehenden 3D-CAD-Modellen oder 3D-Scans - ohne Programmierkenntnisse.

Anwendungsgebiete

- In der Kommunikation von komplexen Bauvorhaben und in der Abstimmung von technischen Details mit Projektpartnern - als Projektabschluss oder im Prozess
- Präsentationen von Modellen, Plänen und Projekten, die auf CAD-Daten beruhen und zusätzlicher Erläuterung bedürfen
- Einbindung in Websites und Präsentationen jeglicher Art

Features & Benefits

- einfaches Erlernen und Anwenden der Software in Eigenregie
- Texturen aus firmenspezifischer Materialdatenbank nutzen, um die eigenen CAD-Daten und 3D-Modelle optisch optimal in Szene zu setzen
- Abspielen und Teilen des Govies innerhalb der Govie-Plattform und nach extern via Share-Links
- Sehr geringe Dateigröße, keine Plug-Ins erforderlich



Einfach über 30 verschiedene Datentypen direkt in den Govie Editor laden.

Hier kann jeder sein spezifisches Know-how und die Ausstattung seiner 3D-Modelle mit- bzw. einbringen: im Govie Editor steht die 3D-Präsentation im Fokus.

Der Import ist möglich z.B. aus Autodesk Revit-Files und zahlreichen CAD-Formaten – oder aus Blender, 3DSMAX & Co. heraus, inklusive der Materialien und Animationen.

3D^{IT} | 3D INTERACTION
 TECHNOLOGIES

3D Interaction Technologies GmbH

Schubertstraße 39
 01307 Dresden
 Germany

govie.editor@3dit.de

T + 49 (0)351 21 967 495

govie.de

Der aktuelle Modell-Stand wird automatisch geteilt, wenn das Govie in der Mediathek durch eine neuere Version ersetzt wird. Das Update erfolgt nach Ihrer Freigabe unter dem identischen Share-Link.

Jetzt starten mit dem
 kostenlosen Demo-Account.

