

Flexibles Rüstzeug für denkmalgeschützte Bausubstanz

Drei Höfe, Amberg

Historische Städte strömen einen ganz besonderen Charme aus. Eine der besterhaltenen mittelalterlichen Stadtanlagen Deutschlands befindet sich in Amberg in der Oberpfalz. Jetzt gewinnen die Amberger Bürger ein weiteres Schmuckstück hinzu: Das lange Zeit brachliegende Kaufhaus-Gelände mitten in der Altstadt soll sich zu dem attraktiven Wohn-, Freizeit- und Geschäftszentrum „Drei Höfe“ wandeln. Bei der aufwendigen Sanierung der geschichtsträchtigen Gebäude spielt der flexible PERI UP Gerüstbaukasten von PERI eine entscheidende Rolle.

Die Fläche des ehemaligen Kaufhaus-Forums an der Amberger Bahnhofstraße umschließt fast einen kompletten Häuserblock mit mehreren Gebäuden. Kern des Ensembles sind zwei denkmalgeschützte Objekte, deren Fassaden größtenteils erhalten sind: ein über dreihundert Jahre altes, viergeschossiges Barockgebäude mit Innenhof sowie direkt anschließend ein klassizistisch anmutendes Gebäude aus dem 19. Jahrhundert. Nach wechselnden Nutzungen und langem Leerstand hat die Bauart GmbH Amberg die Federführung übernommen, um das Filetstück in der Innenstadt mit einem Mix aus Hotel, Gastronomie, Restaurants, Einzelhandel und Wohnungen als „Drei Höfe“ wieder zum Leben zu erwecken. Zusätzlich zum barocken Innenhof gewähren zukünftig zwei weitere Innenhöfe den Passanten geschützte Aufenthaltsräume unter freiem Himmel. Als neuer Anziehungs- und Treffpunkt soll sich eine große gläserne Dachterrasse auf drei Stufen über mehrere Gebäude ziehen und einen fantastischen Rundblick über die Dächer Ambergs bieten.

Vielseitiger PERI UP Gerüstbaukasten für anspruchsvolle Aufgaben

Der gesamte Bestand wird nun saniert und umgebaut, um die historische Bausubstanz wieder sichtbar zu machen und die neuen Bauten anzugliedern. Dazu müssen sämtliche Fassaden eingerüstet werden. Die liebenswerte

Seite 1 | 6

**PERI Vertrieb Deutschland
GmbH & Co. KG
Schalung Gerüst Engineering**

Sie haben Fragen zu einer Veröffentlichung oder benötigen zusätzliche Informationen? Dann kontaktieren Sie uns – wir helfen gerne weiter: presse@peri.de



www.peri.de/presse

Charakteristik historischer Altstädte mit ihren engen Gassen, verwinkelten Häusern und individuellen Fassaden stellt Gerüstbauer allerdings vor größere Herausforderungen, denn Platz ist Mangelware und Flexibilität ein Muss. Ein klarer Fall für die Gerüstbau Seitz GmbH aus Pilsach und den Gerüst- und Schalungshersteller PERI: „Die Aufgabenstellung war hier sehr anspruchsvoll, da wir mit PERI eine Lösung konzipieren wollten, die für uns gleichermaßen schnell und wirtschaftlich ist“, erinnert sich Inhaber Helmut Seitz. „Dabei ist das unsere erste Baustelle, die wir gemeinsam abwickeln.“

Gefragt war eine hochflexible Gerüstlösung. Diese sollte als Arbeits- und Schutzgerüst an der Fassade sowie als Traggerüst einsetzbar sein. Zusätzlich beinhaltete das Konzept die Ausbildung einer Arbeits- und Lagerplattform, die gleichzeitig als Fassadenabstützung diente, um Zwischendecken im Gebäude ausschneiden zu können. Für diese anspruchsvollen und vielfältigen Aufgaben verließ sich Seitz auf den PERI UP Gerüstbaukasten, denn das Gerüstsystem ist für annähernd alle Anwendungen geeignet. Gleichzeitig ist es durch das geringe Bauteilgewicht und die nahezu kupplungsfreien Verbindungen leicht und schnell zu montieren. Selbstsichernde Beläge und die vorlaufende Geländermontage sorgen zudem für eine hohe Sicherheit auf der Baustelle. Ergänzt durch VARIOKIT Systemelemente aus dem PERI Schalungsmietpark entsteht aus dem PERI UP Gerüstbaukasten ein Super-Baukasten, der die bei diesem Projekt geforderte Flexibilität erfüllt. Das berichtet auch Bauleiter Florian Weiß: „Gemeinsam mit unserem regionalen PERI Fachberater Thomas Scheuerlein ist es uns gelungen, eine Kombination aus Arbeits- und Schutzgerüsten des PERI UP Gerüstbaukastens inklusive der VARIOKIT Wandabstützung zu entwerfen, mit der sich alle Anforderungen ökonomisch realisieren lassen.“

Wirtschaftliche Lösungen durch flexible Gerüstsysteme

Wie clever diese Kombination ist, zeigt sich an der bis zu 15 m hohen klassizistischen Hauptfassade: Das Stützgerüst und das Fassadengerüst können sowohl gemeinsam als auch getrennt stehen. Das hat bereits beim Aufbau Vorteile, denn die Wandabstützung wurde zu zwei Dritteln vormontiert, wobei das 1,00 m breite Fassadengerüst mit seinen 33 cm breiten Innenkonsolen direkt als Arbeits- und Schutzgerüst zum Einsatz kam. Erst recht zeigt sich die Stärke des

**PERI Vertrieb Deutschland
GmbH & Co. KG
Schalung Gerüst Engineering**

Sie haben Fragen zu einer Veröffentlichung oder benötigen zusätzliche Informationen? Dann kontaktieren Sie uns – wir helfen gerne weiter: presse@peri.de

PERI Super-Baukastens im Bauverlauf: Nach dem Abbruch und dem Neubau der Zwischendecken können die Gerüstbauer das Stützgerüst später einfach entfernen, während das Fassadengerüst bis zum Ende der Sanierungsmaßnahmen stehenbleibt.

Am Barockgebäude kommt die Flexibilität des PERI UP Gerüstbaukastens erneut zum Tragen: Hier wurde nicht nur der gesamte Innenhof mit einem Fassadengerüst ausgestattet, sondern auch eine Gerüstüberbrückung mit einer Arbeits- und Lagerplattform in 10 m Höhe erstellt – alles aus Systembauteilen, ausschließlich mit Diagonalabhängungen und bis auf die Verankerung an den Wänden komplett kupplungsfrei. Dafür wurden Wandabstände und Feldeinteilung so geplant, dass das Flächengerüst mit einer maximalen Belastung der Lastklasse 4 auf der gesamten Fläche gebaut werden konnte. Die so entstandene doppelte Lagerfläche wird im Aufstellbereich der Gerüste für das schwere Material sowie Lkw-Container genutzt, wogegen auf der großen Lastplattform das leichte Ausbaumaterial vorgehalten und verarbeitet wird.

Wenige Systemteile, viel Freiraum für kreative Planung

Gerüstbauer Seitz erstellte zusätzlich diverse Traggerüstkonstruktionen, unter anderem eine Unterstützung der Gebäudezufahrt für schweres Gerät wie Lkw und Bagger sowie die Abstützung eines Krans in den umliegenden Untergeschossen, da die eigentliche Aufstandsfläche im Innenhof nicht tragfähig genug war. Bauleiter Florian Weiß freut sich über das flexible System: „Beim PERI UP Gerüstbaukasten ist mit sehr wenigen Teilen sehr viel realisierbar. Die vielseitigen Einsatzmöglichkeiten lassen den notwendigen Freiraum für Kreativität und die Entwicklung individueller, sicherer und wirtschaftlicher Lösungen.“ Geplant wurde das Projekt in Zusammenarbeit zwischen Gerüstbaufirma und dem regionalen PERI Fachberater Thomas Scheuerlein. Dazu gehörten die 2D- und 3D-Planung ebenso wie die statische Berechnung. Helmut Seitz ist vom Projektablauf beeindruckt: „Die Zusammenarbeit mit PERI ist vorbildlich und macht in jeder Hinsicht Freude. Deshalb haben wir uns nach Rücksprache mit unseren Monteuren dazu entschlossen, die Partnerschaft fortzuführen und weiter in den PERI UP Gerüstbaukasten zu investieren.“ Gesagt,

**PERI Vertrieb Deutschland
GmbH & Co. KG
Schalung Gerüst Engineering**

Sie haben Fragen zu einer Veröffentlichung oder benötigen zusätzliche Informationen? Dann kontaktieren Sie uns – wir helfen gerne weiter: presse@peri.de

getan: Seitz und PERI haben bereits neue Baustellen an klassischen Fassaden, aber auch im Industriebereich in Arbeit.



Bild 1

Für die Umwidmung des ehemaligen Amberger Kaufhaus-Geländes in ein modernes Wohn- und Geschäftsviertel werden die historischen Gebäude aufwendig saniert. Bei der anspruchsvollen Aufgabe verlässt sich die Gerüstbaufirma Seitz auf den flexiblen PERI UP Gerüstbaukasten, ergänzt durch VARIOKIT Systembauteile.

(Foto: PERI Deutschland)



Bild 2

An der bis zu 15 m hohen Hauptfassade übernehmen die roten VARIOKIT Bauteile die Fassadenabstützung und werden durch das PERI UP Fassadengerüst ergänzt. Die Gerüste können sowohl gemeinsam als auch getrennt stehen. So kann das Stützgerüst bereits früher im Bauverlauf entfernt werden, sobald die Abstützung nicht mehr notwendig ist.

(Foto: PERI Deutschland)

**PERI Vertrieb Deutschland
GmbH & Co. KG
Schalung Gerüst Engineering**

Sie haben Fragen zu einer Veröffentlichung oder benötigen zusätzliche Informationen? Dann kontaktieren Sie uns – wir helfen gerne weiter: presse@peri.de



Bild 3

Der Innenhof des Barockgebäudes wurde vollständig mit dem PERI UP Gerüstbaukasten eingerüstet. Das geringe Bauteilgewicht und die nahezu kupplungsfreien Verbindungen ermöglichen eine einfache und schnelle Montage. (Foto: PERI Deutschland)

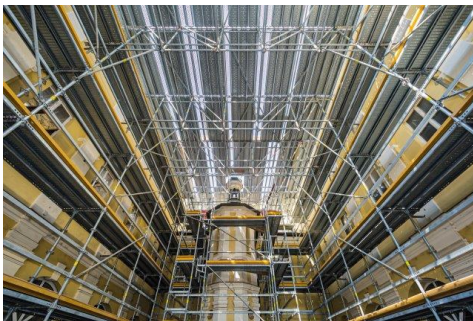


Bild 4

Um in dem Innenhof eine Arbeits- und Lagerplattform in 10 m Höhe nutzen zu können, wurde eine Gerüstüberbrückung erstellt – alles aus Teilen des Gerüstbaukastens, ausschließlich mit Diagonalabhängungen und bis auf die Verankerung an den Wänden komplett kupplungsfrei ausgeführt. (Foto: PERI Deutschland)



Bild 5

Auf der großen Lastplattform wird das leichte Ausbaumaterial vorgehalten und verarbeitet. Das Flächengerüst ist auf der gesamten Fläche ausgelegt für eine maximale Belastung der Lastklasse 4. (Foto: PERI Deutschland)



Bild 6

Zusätzlich wurden diverse Traggerüste mit MULTIPROP Deckenstützen sowie GT 24 und VT 20 Schalungsträger aus dem PERI Produktportfolio erstellt, unter anderem für eine Unterstützung der Gebäudezufahrt und die Abstützung eines Krans in den umliegenden Untergeschossen. (Foto: PERI Deutschland)

**PERI Vertrieb Deutschland
GmbH & Co. KG
Schalung Gerüst Engineering**

Sie haben Fragen zu einer Veröffentlichung oder benötigen zusätzliche Informationen? Dann kontaktieren Sie uns – wir helfen gerne weiter: presse@peri.de



www.peri.de/presse



Bild 7

Details wie die selbstsichernden Beläge und die vorlaufende Geländermontage sorgen bei dem PERI UP Fassadengerüst für eine hohe Sicherheit auf der Baustelle.

(Foto: PERI Deutschland)

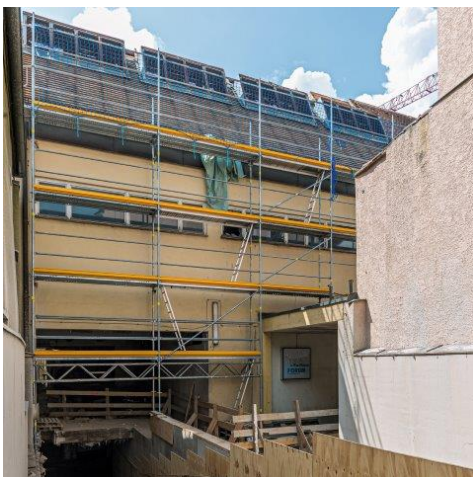


Bild 8

Geplant wurde das Projekt in Zusammenarbeit zwischen der Gerüstbaufirma Seitz und dem regionalen PERI Fachberater Thomas Scheuerlein. Dazu gehörten die 2D- und 3D-Planung ebenso wie die statische Berechnung.

(Foto: PERI Deutschland)

Gerüstbauunternehmen

Gerüstbau Seitz GmbH, Pilsach

Projektbetreuung

PERI Niederlassung Nürnberg; Competence Center Industrie, Weißenhorn

**PERI Vertrieb Deutschland
GmbH & Co. KG
Schalung Gerüst Engineering**

Sie haben Fragen zu einer Veröffentlichung oder benötigen zusätzliche Informationen? Dann kontaktieren Sie uns – wir helfen gerne weiter: presse@peri.de