

Von oben bis unten eine sichere Arbeitsumgebung

Schulungsgebäude SachsenEnergie AG, Dresden

Gerüste haben eine zentrale Schlüsselfunktion, da sie das Bauen in die Höhe oder Tiefe überhaupt erst möglich machen. Je qualifizierter die jeweilige Gerüstkonstruktion geplant, vorbereitet und aufgebaut wird, umso mehr kann die Gerüsttechnik die Bautätigkeiten der nachfolgenden Gewerke positiv beeinflussen: durch kürzere Lauf- und Transportzeiten und eine konsequent abgesicherte Arbeitsumgebung.

Die SachsenEnergie AG Dresden baut ihr bestehendes Bürogebäude an der Gasanstaltstraße, nahe des Gasometers bzw. Panometers im Dresdener Stadtteil Reick, zu einem neuen, modernen Schulungszentrum um. Hierfür werden der Dachstuhl sowie Teile der alten Holzkonstruktion im Innenbereich abgebrochen und erneuert. Die vorhandenen Außenwände und Fenster bleiben weitestgehend unverändert.

Zur Durchführung der aufwendigen Baumaßnahme muss die Gebäudesubstanz des Bestandsbauwerks während der gesamten Umbauphase gegen äußere Witterungseinflüsse geschützt werden. Zudem sind Absetzbühnen für den Materialtransport ins erste und zweite Obergeschoss notwendig. Die mit den umfangreichen Gerüstbauarbeiten beauftragte Otto Gerüstbau GmbH aus Radeberg konzipierte und errichtete hierfür eine Einrüstung auf Basis des PERI UP Gerüstbaukastens.

Sicher und kombinierbar

Für das Arbeits- und Schutzgerüst in den Breitenklassen W06 und W09 verwendete das Otto-Gerüstbauteam das PERI UP Fassadengerüst in Stielbauweise, das mittels Easy Bauteilen und dem systemintegriert vorlaufenden Geländer sicher und schnell montiert werden konnte. Sogar der Treppenaufgang ließ sich – mit der Easy Treppe 67 – vorlaufend montieren. Auch passt sich die vorgelagerte Treppe nahtlos und dadurch stolperfrei an das Fassadengerüst an.

**PERI Vertrieb Deutschland
GmbH & Co. KG
Schalung Gerüst Engineering**

Sie haben Fragen zu einer Veröffentlichung oder benötigen zusätzliche Informationen? Dann kontaktieren Sie uns – wir helfen gerne weiter: presse@peri.de



www.peri.de/presse

Denn dank des integrierten Gerüstknötens am Easy Stiel erfolgt die Montage nahezu kupplungsfrei.

Der Vorteil des Gerüstknötens am Easy Stiel zeigt sich unter anderem auch bei der Ausbildung der abgestuft angeordneten Materialbühnen. Hierbei gingen die Gerüstbauer von der umlaufenden PERI UP Easy Fassadeneinrüstung übergangslos auf die Modulbauweise mittels Flex Bauteilen über. Damit ließen sich im vorgelagerten Bereich mit höherer Lasteinleitung Tragfähigkeit und Stielabstände im metrischen 25-cm-Raster an die geforderte Lastgeometrie anpassen. Auch hier sind die Belageebenen lückenlos und ohne Stolperstellen mittels Systembelägen ausgelegt, dank integrierter Abhebesicherung (Locking Deck) ohne zusätzliche Sicherungsmaßnahmen.

Systemintegrierte Flexibilität

Der Gerüstknötens am Easy Stiel verleiht dem Fassadengerüst insbesondere bei gegliederten Gebäudegrundrissen eine enorm große Flexibilität. Dies zeigt sich vorbildlich auch bei der Gerüstausbildung von Innen- und Außenecken, bei Bauwerksvor- und -rücksprüngen oder bei innen- und außenseitigen Konsolverbreiterungen. Alles kann mit Systembauteilen und daher nahezu ohne Kupplungen montiert werden, somit ein Zeitvorteil für die Gerüstmontage und ein Sicherheitsvorteil bei der Gerüstnutzung, da ohne Stolperkanten. Sogar die vertikale Knickaussteifung im Bereich des Dachauflagers ließ sich mit Systembauteilen ausbilden. Gerüstbaumeister Sebastian Sethmacher, Projektleiter bei Otto Gerüstbau, realisierte die erforderliche Gerüstverbreiterung mittels Easy Stiel, Horizontalriegel und Knotendiagonale – laut eigenen Angaben einfacher als eine sonst übliche, angekuppelte Gitterträgersaussteifung.

Fahrbares Wetterschutzdach

Natürlich basiert auch das Wetterschutzdach auf dem PERI UP Gerüstbaukasten. Beim LGS Wetterschutzdach werden die entsprechenden Fachwerkbinder sowie die First- und Auflagerbauteile mit PERI UP Standardbauteilen zu weit gespannten Bindereinheiten verbunden. In Dresden wurde die temporäre Überdachung mit einer Spannweite von 18 m fahrbar ausgebildet. Gerade für solche mittleren Spannweiten bis 25 m bietet das neue LGS 75 Bindersystem von PERI mit nur 75 cm Bauhöhe eine hohe Wirtschaftlichkeit, während der große Bruder, das LGS 150, als Dachkonstruktion eher für große Spannweiten bis 45 m eingesetzt wird. Für die Sanierungsmaßnahme am Dachstuhl ist es hilfreich, dass

**PERI Vertrieb Deutschland
GmbH & Co. KG
Schalung Gerüst Engineering**

Sie haben Fragen zu einer Veröffentlichung oder benötigen zusätzliche Informationen? Dann kontaktieren Sie uns – wir helfen gerne weiter: presse@peri.de



www.peri.de/presse

die komplette LGS 75 Dacheinheit längsseitig zur Fassade verfahrbar ausgeführt ist. So kann das Dach vom Baustellenteam bedarfsweise geöffnet und geschlossen werden. Dadurch kann einerseits witterungsgeschützt gearbeitet werden, andererseits wird ein Materialtransport mittels Baustellenkran ermöglicht.



Bild 1

Zur Durchführung der aufwendigen Baumaßnahme muss die Gebäudesubstanz des Bestandsbauwerks während der gesamten Umbauphase gegen äußere Witterungseinflüsse geschützt werden.

(Foto: PERI Deutschland)



Bild 2

Das LGS 75 Wetterschutzdach auf Basis des PERI UP Gerüstbaukastens ist verfahrbar ausgebildet. So kann einerseits witterungsgeschützt gearbeitet werden, andererseits wird ein Materialtransport mittels Baustellenkran ermöglicht.

(Foto: PERI Deutschland)



Bild 3

Bestandteil der umfangreichen PERI UP Gerüstbauarbeiten sind vorgelagerte Absetzbühnen für den Materialtransport ins erste und zweite Obergeschoss.

(Foto: PERI Deutschland)

**PERI Vertrieb Deutschland
GmbH & Co. KG
Schalung Gerüst Engineering**

Sie haben Fragen zu einer Veröffentlichung oder benötigen zusätzliche Informationen? Dann kontaktieren Sie uns – wir helfen gerne weiter: presse@peri.de



www.peri.de/presse



Bild 4

Der Gerüstknoten am PERI UP Fassadengerüst in Stielbauweise erlaubt geometrische Anpassungen mit Systembauteilen.
(Foto: PERI Deutschland)

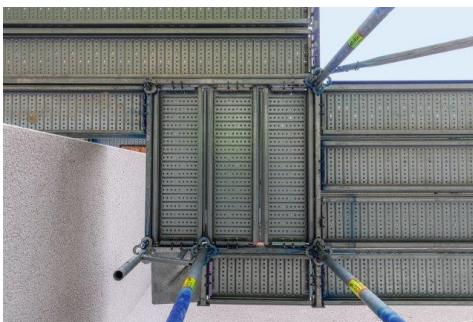


Bild 5

Insbesondere bei gegliederten Gebäudegrundrissen mit vielen Innen- und Außenecken, bei Bauwerksvor- und -rücksprüngen oder bei innen- und außenseitigen Konsolverbreiterungen ist die hohe Flexibilität des PERI UP Fassadengerüsts von großem Vorteil.
(Foto: PERI Deutschland)



Bild 6

Mit PERI UP Easy kann nahezu ohne Kupplungen montiert werden, somit ein Zeitvorteil für die Gerüstmontage und ein Sicherheitsvorteil bei der Gerüstnutzung, da ohne Stolperkanten.
(Foto: PERI Deutschland)

**PERI Vertrieb Deutschland
GmbH & Co. KG
Schalung Gerüst Engineering**

Sie haben Fragen zu einer Veröffentlichung oder benötigen zusätzliche Informationen? Dann kontaktieren Sie uns – wir helfen gerne weiter: presse@peri.de



www.peri.de/presse



Bild 7

Beim LGS Wetterschutzdach werden die entsprechenden Fachwerkbinder sowie die First- und Auflagerbauteile mit PERI UP Standardbauteilen zu weit gespannten Bindereinheiten verbunden. Das neue LGS 75 Bindersystem bietet mit nur 75 cm Bauhöhe eine hohe Wirtschaftlichkeit für kleine und mittlere Spannweiten bis 25 m.

(Foto: PERI Deutschland)

Gerüstbauunternehmen

Otto Gerüstbau GmbH, Radeberg

Projektbetreuung

PERI Niederlassung Dresden

**PERI Vertrieb Deutschland
GmbH & Co. KG
Schalung Gerüst Engineering**

Sie haben Fragen zu einer Veröffentlichung oder benötigen zusätzliche Informationen? Dann kontaktieren Sie uns – wir helfen gerne weiter: presse@peri.de



www.peri.de/presse