

PRESSEMITTEILUNG

Ansprechpartnerin: Charlotte Wilkenloh
Telefon: 0906/9809-682
E-Mail: c.wilkenloh@geda.de

GEDA GmbH
Mertinger Straße 60
86663 Asbach-Bäumenheim
www.geda.de

Asbach-Bäumenheim, 25.03.2022

Herausforderungen im Gerüstbau meistern

Täglich beschäftigt sich die Branche mit den unterschiedlichsten Herausforderungen. Diese können mit den GEDA Gerüstbauaufzügen einfacher gemeistert werden. Sie sind vielseitig einsetzbar, schnell montiert und das Gerüstmaterial wird sicher und zügig nach oben und unten befördert. Die Entlastung der Mitarbeiter zahlt sich außerdem in vielen Bereichen aus.

Nur wenige Bereiche der Bauindustrie sind so anspruchsvoll und komplex wie der Gerüstbau. Einfache Projekte kommen natürlich vor, doch der Gerüstbau erfordert enorm viel Fachkompetenz, sowohl von den Planern als auch von allen Monteuren. In diesem Gewerk zeigen sich immer wieder neue Herausforderungen, die noch vor wenigen Jahren unwahrscheinlich oder in dieser Größenordnung unbedeutend schienen. Durch die langjährige Erfahrung in dieser Branche zeichnet GEDA sich als der optimale Partner mit vielfältigen Gerüstbauaufzügen aus. In der Baubranche steht der Name GEDA seit über neun Jahrzehnten für Kompetenz und einzigartige Qualität „Made in Germany“. Kaum eine Baustelle, auf der sich nicht ein Aufzug aus dem umfangreichen Sortiment des bayerischen Höhenzugangsspezialisten befindet. Immer mit dem Ohr am Markt bietet GEDA perfekt auf den jeweiligen Einsatzzweck abgestimmte Aufzulösungen für alle Gerüstelemente und Werkzeuge, die am Gerüst sicher und zügig in die Höhe befördert werden. Der raue Baustellenalltag stellt nicht selten hohe Ansprüche an die vor Ort eingesetzte Technik. Dank der robusten Verarbeitung meistern GEDA-Geräte auch diese Herausforderung mit links.

Steigender Fach- & Hilfskräftemangel

Eine der größten Herausforderungen ist der Mangel an qualifizierten als auch an ungelerten Arbeitskräften. Viele Unternehmen, nicht nur in der Gerüstbaubranche, stehen heute vor diesem Problem. Angesichts der boomenden Bauwirtschaft ist auch in den nächsten Jahren keine Veränderung zu erwarten. Gehälter müssen angepasst und erhöht werden, um Mitarbeiter zu gewinnen und auch halten zu können. Mit den GEDA Gerüstbauaufzügen kann schneller und effizienter gearbeitet werden und es können fehlende Arbeitskräfte ausgeglichen werden.

Hohe Auflagen bei Sicherheit & Arbeitsschutz

Gute arbeitsrechtliche Bestimmungen sind sozial notwendig und wichtig, doch viele Vorschriften, die den Arbeitnehmer begünstigen, gehen zulasten der Unternehmer. Angesichts solcher Änderungen im Arbeitsrecht müssen Gerüstbauunternehmen für jede bestehende Arbeitsstelle zusätzliche Kosten einkalkulieren. Die Sicherheitsstandards, die nicht nur auf Großbaustellen oder in der Industrie, sondern auch auf kleineren Baustellen erfüllt werden müssen, werden immer höher. Dadurch entstehende Kosten verkleinern den Gewinn. Allein die persönliche Schutzausrüstung weist, selbst wenn man die allgemeine Teuerungsrate bedenkt, ein weitaus höheres Kostenniveau als vor ein paar Jahren auf. Im Allgemeinen muss deutlich mehr in die Sicherheit der Mitarbeiter investiert werden, um Sie zu schützen und langfristig von Ihnen zu profitieren. Die Gesundheit der Angestellten muss für jeden Vorgesetzten jetzt und in der Zukunft Priorität haben! Ein einmaliger Anschaffungswert für sinnvolle Hilfsmittel ist dagegen kaum erwähnenswert. Auch können sich GEDA Aufzulösungen selbst finanzieren, indem diese an spätere Gewerke weiter verliehen werden.

Wachsende Sensibilisierung für Personal- & Gesundheitsthemen

Die Themen humane Baustelle und Gesundheit der Mitarbeiter rücken immer häufiger ins Blickfeld der Verantwortlichen am Bau. Jahrelanges, schweres Tragen wirkt sich nicht selten negativ auf die Gesundheit der Mitarbeiter aus. Krankheitsbedingte Ausfälle, vor allem was Rückenleiden betrifft, sind die Folge. Schon die kleineren Seilaufzüge sowie die Materialaufzüge aus dem Hause GEDA schonen die Kräfte der Personen am Bau und erleichtern die Arbeitsabläufe im rauen Alltag auf der Baustelle erheblich. Mühseliges herauf schleppen von Gerüstmaterialien gehören mit einem GEDA Bauaufzug der Vergangenheit an. Das Personal wird für diese Entlastung dankbar sein und erheblich weniger Ausfallzeiten werden sich bemerkbar machen.

Logistik & Transport von Material auf der Baustelle

Schnell und einfach: So muss der Vertikaltransport auf einer Baustelle sein. Durch Minimierung des Zeitbedarfs steigt die Wirtschaftlichkeit. Das ist eine einfache Rechnung, welche in der Praxis nicht immer ganz einfach ist. Der Transport vom Gerüstelementen kann zeitintensiv und aufwendig sein. Viele Mitarbeiter müssen zusammenarbeiten, um die

Elemente vertikal transportieren zu können. Diese Zeiten können mit den richtigen Hilfsmitteln enorm eingespart werden, es passieren weniger Fehler und der Transport wird sicherer.

In einer von GEDA vorgenommenen Kundenumfrage zeigt sich, dass diese Herausforderungen in der gesamten Gerüstbaubranche vorkommen. Von Deutschland über die skandinavische Halbinsel und Großbritannien bis hin zu den Ländern der iberischen Halbinsel variieren diese, jedoch ist das Kernproblem das gleiche. An diesem Punkt stellt sich die Frage, wie man die beschriebenen Probleme angehen kann. Die Umfrageergebnisse weisen unserer Meinung nach sehr deutlich darauf hin, dass die Lösung für zumindest einen Teil der Probleme im durchdachten Einsatz von Vertikalförderern zu finden ist. Ein erfahrenes Gerüstbauunternehmen, das über eine Vielzahl von Seil- und Materialaufzügen verfügt, kann sich gegenüber Konkurrenten, die lediglich mit menschlichen Ressourcen und möglicherweise Werkzeugen wie Handwinden ausgestattet sind, behaupten. Wind und Wetter können den GEDA Gerüstbauaufzügen nichts anhaben. Dank der hohen GEDA-Qualität haben sich die Aufzüge in der Gerüstbaubranche mehr als durchgesetzt. Auf keiner Baustelle sieht man vergleichbare Geräte, welche mit diesen Ansprüchen gefertigt und verkauft werden.

Die GEDA Gerüstbauaufzüge helfen dabei, den täglichen Herausforderungen der Gerüstbaubranche gewachsen zu sein:

GEDA Mini/Maxi – Viel Leistung für wenig Geld!

Mit zwei Hubgeschwindigkeiten, Überlastschutz und Schlaffseilschalter sowie den vielfältigen Lastaufnahmemitteln sind die kompakten Gerüstbauaufzüge der GEDA Mini/Maxi-Serie die idealen Helfer für den rationellen und trotzdem sicheren Transport von Gerüstteilen und Baumaterial. Der handliche Antrieb der Seiltrommel wird einfach unten am Gerüst befestigt, während der leichte Schwenkarm oben in der gewünschten Höhe am Gerüst angebracht wird.

Große Vorteile bietet die GEDA Mini/Maxi-Serie vor allem durch die schnelle Montage und die Möglichkeit eines raschen Umsetzens. Die maximale Arbeitshöhe beträgt 40 m und mit höher gesetzter Winde bis zu 76 m. Je nach Ausführung – GEDA MINI 60 S, GEDA MAXI 120 S oder GEDA MAXI 150 S – überzeugt die Tragfähigkeit mit bis zu 150 kg. Die flinken Helfer werden neben den Gerüstbauern hauptsächlich von Dachdeckern und Malern zum Materialtransport am Gerüst eingesetzt.

Eine Vielzahl von praktischen Lastaufnahmemitteln und optimal angepasstem Zubehör erlaubt den flexiblen und effizienten Transport von Gerüstelementen, Malerbedarf, Dämmstoffen und vielem mehr.

Für die Seilaufzüge der GEDA Mini/Maxi-Serie ist außerdem ein praktisches Transportgestell im Programm. Mittels Schnellverschluss wird der Gerüstaufzug sicher fixiert und kann direkt im Transportgestell an das Gerüst montiert werden. Das robuste Fahrwerk ist für jeden Untergrund geeignet.

Während sich die Seilaufzüge optimal für den Aufbau kleinerer Gerüstflächen eignen, sind reine Materialaufzüge, wie der Bauaufzug GEDA 200 Z und GEDA 300 Z hingegen für höhere Tragfähigkeiten ausgelegt und eignen sich ideal zum Aufbau größerer Gerüstflächen. Auch enge Platzverhältnisse stellen für die praktischen Einsatzhelfer kein Problem dar.

GEDA 200 Z – Der kompakte und leichte Helfer!

Der kompakte und leichte GEDA 200 Z ist die ideale Unterstützung für Gerüstbauer und Bauhandwerker und überzeugt auf Baustellen jeder Art durch eine Reihe von Vorteilen. An seinem Einsatzort angekommen punktet der Materialaufzug mit seinem einfachen Aufbau direkt aus der Bühne und dem äußerst geringen Platzbedarf. Der patentierte Schnellverschluss der Leiterteile ersetzt aufwändige Verschraubungen und ermöglicht eine zügige und unkomplizierte Montage des Geräts. Die Grundeinheit – bestehend aus 2 m Fußteil, Schlitten mit Antrieb und Fangvorrichtung, Steuerung, Federkabeltrommel und Schleppkabel, Fahrgestell und Überlastabschaltung sowie die Bühne des GEDA 200 Z – benötigen am Boden lediglich eine Stellfläche von 1,5 x 1,5 m. Dadurch ist beispielsweise das Beladen der nur 44 kg leichten Bühne parallel zum Gebäude problemlos möglich. Die Bühne ist außerdem sowohl links als auch rechts um 90 Grad schwenkbar, wodurch auch das Entladen an den verschiedenen Etagen perfekt gelöst ist. Mit einer Tragfähigkeit von 200 kg und einer Hubgeschwindigkeit von 25 m/min. fährt der GEDA 200 Z bis zu 35 m in die Höhe und transportiert sowohl Gerüstmaterialien als auch Werkzeug sicher nach oben und unten.

GEDA 300 Z – Effizienter geht es nicht!

GEDA bietet auch für sehr sperrige und schwere Materialien die passende Lösung. Der GEDA 300 Z entlastet nicht nur Personal, sondern spart auch viel Zeit durch seine große Bühnengröße und hohe Tragfähigkeit. Besonders interessant für die Weitervermietung, da die Anschaffungskosten schnell rentabel gedeckt sind. Ob Gerüstelemente, Werkzeug oder sonstige Baumaterialien: Der GEDA 300 Z ist der kompakte und robuste Partner für den effizienten Materialtransport am Bau. Die leichten 2-m-Alu-Mastelemente können von einer Person aufgebaut werden. Die praktische Be- und Entladerampe gewährt komfortablen Zugang zur Lastbühne, die für den Transport von 300 kg zugelassen ist. Auf der Etage angekommen, ermöglicht der um 90 Grad schwenkbare Fahrkorb des GEDA 300 Z einen sicheren Übergang und ein bequemes Be- und Entladen. Der GEDA 300 Z ist wahlweise in einer 230 V- oder 400 V-Version lieferbar und damit optimal auf die Stromausstattung der jeweiligen Baustelle anpassbar.

Bildquelle: GEDA GmbH

Über GEDA

Der Name GEDA steht in der Baumaschinenbranche und auf Baustellen weltweit seit über 90 Jahren für einzigartige Qualität und Know-How „Made in Germany“. Über die Jahrzehnte hinweg hat das Unternehmen eine umfangreiche Produktpalette entwickelt: Von kompakten 60 kg Seilaufzügen für Handwerker über vielseitige Transportbühnen bis hin zu Personen- und Materialaufzügen – das GEDA Sortiment könnte nicht breiter aufgestellt sein. Hinzu kommt der Produktbereich der Fassadenbefahranlagen sowie Industrieraufzüge für den permanenten Einsatz in Kraftwerken, Zementwerken, Offshoreanlagen, etc.

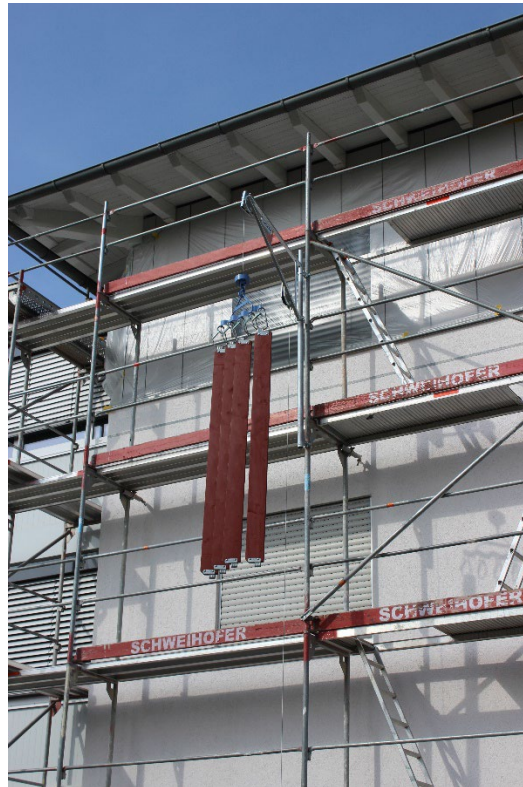
Falls Sie weitere Informationen zu unseren Produkten wünschen, helfen wir Ihnen gerne weiter.

Aktuelle Informationen erhalten Sie auch auf unserer Website www.geda.de

auf [facebook](#), [LinkedIn](#) und [Instagram](#)



geruest.geda.de/





GEDA Maxi 150 S



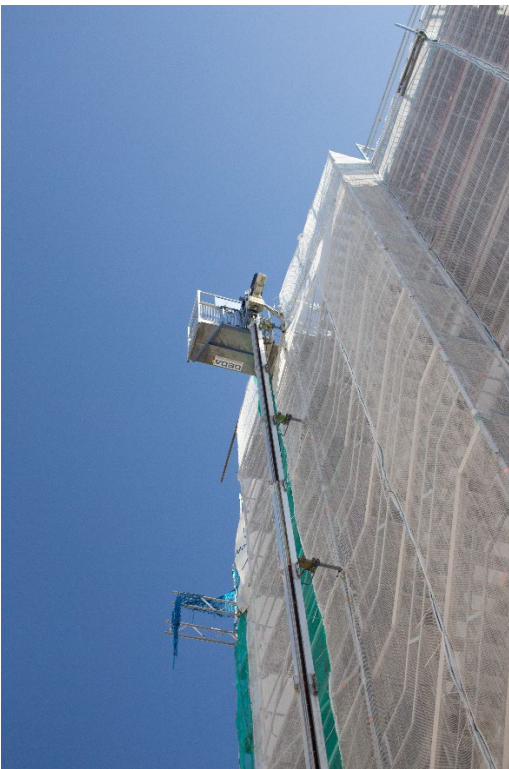
GEDA 200 Z



GEDA 200 Z



GEDA 300 Z



GEDA 300 Z